



**Filtr
Z NEREZOVÉ OCELI**

s přírubami

**PN 10 - 40
DN 15 - 400**

Použití

- Technologie výrobních procesů, průmysl obecně, technika zařízení budov, technické vybavení domácností.
- Potravinářský, nápojový a tabákový průmysl.
- Pro agresivní média.

Provozní údaje

- Maximální dovolený tlak 40 bar.
- Maximální dovolená teplota od -10°C do +400°C.
- Závislost tlaku na teplotě, viz následující strana.

Materiály

- Ocelolitina GX5 CrNiMo 19-11-2 – 1.4408.

Konstrukce

- Přímý tvar tělesa se šikmým víkem.
- Vložka filtru z nerezové oceli (standardní velikost ok).
- Těsnění víka uvnitř i vně zapouzdřené.
- Materiály neobsahují neželezné kovy.

Ventily vyhovují bezpečnostním požadavkům dle směrnice pro tlaková zařízení 97/23/CE (PED), příloha I, pro kapaliny skupin 1 a 2.

Ventily nemají potenciální zápalný zdroj a mohou se používat v potenciálně výbušných prostředích, skupina II, kategorie 2 (zóny 1+21) a kategorie 3 (zóny 2+22) podle ATEX 94/9/EC.

Standardní varianty

- Pro použití až do -60°C.
- Bez oleje a tuku.
- Těsnění víka z PTFE (až do max. 200°C).
- Otopný plášť z 1.4541/1.4301 nebo 1.4571/1.4404.
- Jiné druhy přírub.
- Vložka filtru s jemnými oky.

Poznámky

- BOACHEM® ZXAB: uzavírací ventil s vlnovcem a svislým víkem podle katalogového sešitu V-623080/5-10
- BOACHEM® ZYAB: uzavírací ventil s vlnovcem a tělesem ve tvaru Y podle katalogového sešitu V-623081/1-10.
- BOACHEM® ZXA/ZYA: uzavírací ventil s ucpávkovým těsněním a svislým víkem (ZXA) nebo ve tvaru Y (ZYA) podle katalogových sešitů V-623082/1-10 (ZXA) a V-623083/1-10 (ZYA).
- BOACHEM® RXA: uzavírací ventil se svislým víkem podle katalogového sešitu V-623084/1-10.
- Návod k obsluze V827080-10

Na všech poptávkách/objednávkách uveďte

- | | |
|-------------------|--------------------------|
| 1 Typ | 6 Médium |
| 2 PN | 7 Provozní teplota |
| 3 DN | 8 Připojení k potrubí |
| 4 Provozní tlak | 9 Varianty |
| 5 Diferenční tlak | 10 Číslo katalog. sešitu |

Poznámka: Použití a provozní podmínky:

Použitelnost a také podmínky pro provoz a použití závisí na materiálu. Máte-li další dotazy, neváhejte a kontaktujte naše technické oddělení.

Závislost tlaku na teplotě²

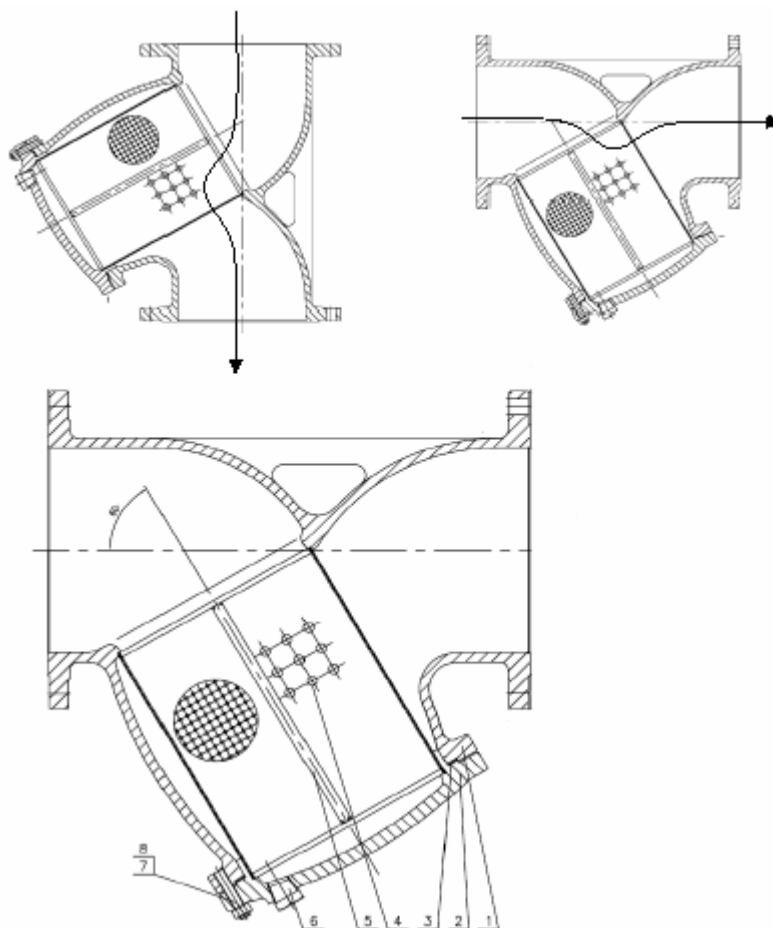
Jmenovitý tlak PN	Materiál	Provozní tlak v bar při teplotách ve °C							
		20	100	150	200	250	300	350	400
10	1.4408	10	10	9	8,4	7,9	7,4	7,1	6,8
16		16	16	14,5	13,4	12,7	11,8	11,4	10,9
25		25	25	22,7	21	19,8	18,5	17,8	17,1
40		40	40	36,3	33,7	31,8	29,7	28,5	27,4

1) Ventily lze používat až do -10°C

2) Podle EN 1092-1

Instalace

Doporučujeme, aby byl filtr instalován do vodorovného a svislého potrubí vložkou dolů. Všimněte si šipky udávající směr průtoku.

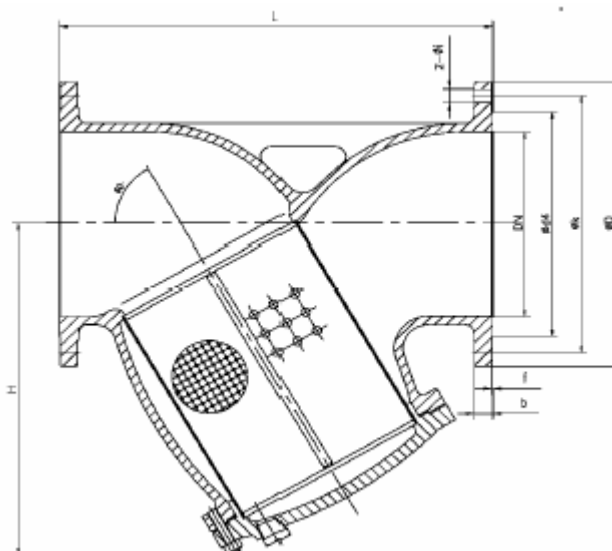


Materiály

Čís. součásti	Název součásti	Materiál	Čís. materiálu dle EN/DIN
1	Těleso	GG X 5 CrNiMo 19-11-2	1.4408
2	Kryt	GG X 5 CrNiMo 19-11-2	1.4408
3	Ploché těsnění	304SS + grafit	
4	Síto	X5 CrNiMo 18-10	1.4401
5	Rám	X5 CrNiMo 18-10	1.4401
6	Zátka	X5 CrNiMo 18-10	1.4401
7	Šroub	A4-70	
8	Matice	A4-70	

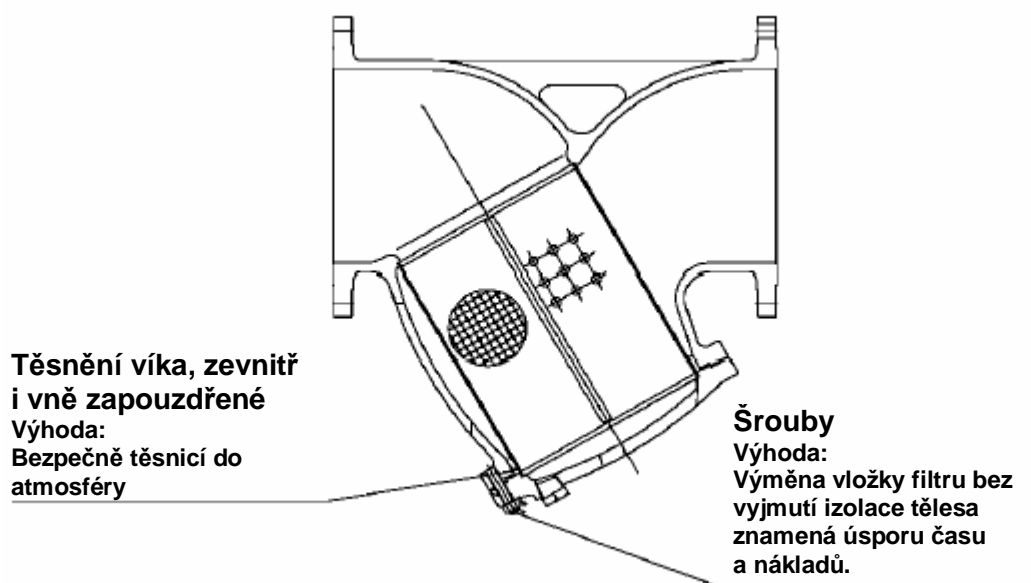
Rozměry

- Stavební délka - EN558-1/1 (dříve: DIN 3202/F1) ISO 5752/1
- Příruby - Připojovací rozměry podle EN 1092-1 (dříve: DIN 2501), ISO 7005, Těsnící lišta, typ B1
- Jiné typy přírub (podle EN 1092-1):
 Např. drážka na obou koncích, typ D, pero, typ C, vybrání (samička), typ F, nákržek (sameček), typ E.
 Jiné typy přírub na vyžádání.



Jmen. tlak PN	Jmen. světlost DN	Stavební délka L	Průměr příruby D	Kružnice děr šroubů k	Počet děr pro šrouby z	Průměr děr šroubů i	Těsnící lišta d4 x f	Tloušťka příruby b	Stavební výška H	Hmotnost kg
10/40	16	130	85	65	4	14	45x2	18	100	5
	20	160	105	75	4	14	68x2	18	110	8
	26	180	115	85	4	14	68x2	18	120	7,6
	32	180	140	100	4	18	78x2	18	125	9
	40	200	160	110	4	18	88x2	18	160	10,6
	50	230	165	125	4	18	102x3	18	165	14
10/16	86	290	185	145	8	18	122x3	18	185	20
	80	310	200	180	8	18	138x3	20	190	24
	100	360	235	190	8	18	162x3	20	200	29
	126	400	270	220	8	18	188x3	22	280	53
	160	480	300	250	8	22	212x3	22	310	76
10	200	800	340	285	8	22	288x3	24	390	126
	260	730	385	350	12	22	320x3	24	465	236
	300	860	445	400	12	22	370x4	28	685	400
	360	980	605	480	16	22	430x4	28	725	600
	400	1100	685	615	16	28	482x4	28	783	900
16	200	800	340	285	12	22	288x3	24	390	126
	260	730	405	355	12	28	320x3	28	465	239
	300	860	460	410	12	28	378x4	28	685	408
	360	980	620	470	16	28	438x4	30	725	611
	400	1100	690	625	16	30	490x4	32	783	922
26/40	86	290	185	145	8	18	122x3	22	185	24
	80	310	200	180	8	18	138x3	24	190	28
	100	360	235	190	8	22	162x3	24	200	43
	126	400	270	220	8	28	188x3	28	280	71
	160	480	300	250	8	28	218x3	28	310	99
26	200	800	360	310	12	28	278x3	30	390	140
	260	730	425	370	12	30	335x3	32	465	262
	300	860	485	430	16	30	395x4	34	685	420
	360	980	665	490	16	33	460x4	38	725	630
	400	1100	820	650	16	38	605x4	40	783	946
40	200	800	375	320	12	30	285x3	34	390	148
	260	730	460	385	12	33	345x3	38	465	286
	300	860	615	460	16	33	410x4	42	685	499
	360	980	690	610	16	38	485x4	48	725	676
	400	1100	800	685	16	39	635x4	50	783	979

Přednosti výrobku slouží našim zákazníkům



V-623085 Tato brožurka nemá smluvní platnost a může podléhat technickým změnám bez předchozího upozornění



KSB Italia S.p.A.
Via Massimo D'Azeglio, 32 - 20040 Concrezzo (MI)
Tel. 039 6048.1 - Fax 039 6048.153/154 - <http://www.ksb.it>