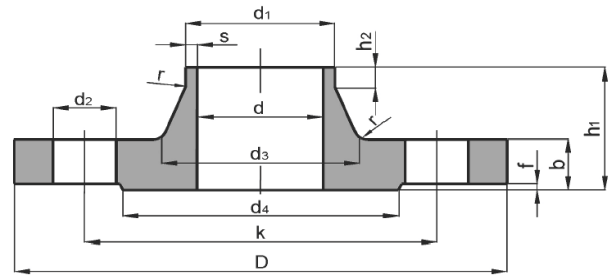


### Přivařovací příruby s krkem

### PN 6

- ČSN EN 1092-1 ●
- DIN 2631 ● *reihe 1*
- ČSN 131160.0 ●
- ČSN 131229.0 ●
- DIN 2631 ● *reihe 2*

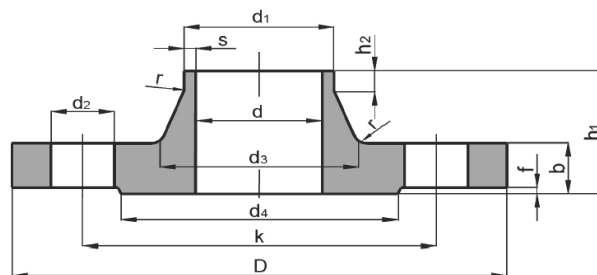


DN	připojovací rozměr d <sub>1</sub>	norma	D	d	b	k	h <sub>1</sub>	d <sub>3</sub>	s	r	h <sub>2</sub>	d <sub>4</sub>	f	šroubové otvory počet	d <sub>2</sub>	kg
15	21,3	EN 1092-1	80	-	12	55	30	30	2	4	6	40	2	4	11	0,41
	21,3	DIN 2631 <i>reihe 1</i>	80	-	12	55	30	30	2	4	6	40	2	4	11	0,39
	22	ČSN 131160.0	80	16	12	55	30	30	-	3	6	40	2	4	11	0,43
	22	ČSN 131229.0	80	17	12	55	30	30	-	3	-	40	2	4	11	0,4
	20	DIN 2631 <i>reihe 2</i>	80	-	12	55	30	28	2	4	6	40	2	4	11	0,39
20	26,9	EN 1092-1	90	-	14	65	32	38	2,3	4	6	50	2	4	11	0,62
	26,9	DIN 2631 <i>reihe 1</i>	90	-	14	65	32	38	2,3	4	6	50	2	4	11	0,592
	27	ČSN 131160.0	90	22	14	65	32	38	-	3	6	50	2	4	11	0,64
	28	ČSN 131229.0	90	23	14	65	32	38	-	3	-	50	2	4	11	0,6
	25	DIN 2631 <i>reihe 2</i>	90	-	14	65	32	35	2,3	4	6	50	2	4	11	0,59
25	33,7	EN 1092-1	100	-	14	75	35	42	2,6	4	6	60	2	4	11	0,762
	33,7	DIN 2631 <i>reihe 1</i>	100	-	14	75	35	42	2,6	4	6	60	2	4	11	0,747
	34	ČSN 131160.0	100	28,5	14	75	35	42	-	6	6	60	2	4	11	0,77
	32	ČSN 131229.0	100	27	14	75	35	42	-	6	-	60	2	4	11	0,7
	30	DIN 2631 <i>reihe 2</i>	100	-	14	75	35	40	2,6	4	6	60	2	4	11	0,747
32	42,4	EN 1092-1	120	-	14	90	35	55	2,6	6	6	70	2	4	14	1,11
	42,4	DIN 2631 <i>reihe 1</i>	120	-	14	90	35	55	2,6	6	6	70	2	4	14	1,05
	43	ČSN 131160.0	120	37	14	90	35	50	-	6	6	70	2	4	14	1
	38	ČSN 131229.0	120	33	14	90	35	50	-	6	-	70	2	4	14	1,05
	38	DIN 2631 <i>reihe 2</i>	120	-	14	90	35	50	2,6	6	6	70	2	4	14	1,05
40	48,3	EN 1092-1	130	-	14	100	38	62	2,6	6	7	80	3	4	14	1,26
	48,3	DIN 2631 <i>reihe 1</i>	130	-	14	100	38	62	2,6	6	7	80	3	4	14	1,18
	49	ČSN 131160.0	130	43	16	100	38	58	-	6	7	80	3	4	14	1,3
	44,5	ČSN 131229.0	130	39,5	16	100	38	58	-	6	-	80	3	4	14	1,18
	44,5	DIN 2631 <i>reihe 2</i>	130	-	14	100	38	58	2,6	6	7	80	3	4	14	1,18
50	60,3	EN 1092-1	140	-	14	110	38	74	2,9	6	8	90	3	4	14	1,43
	60,3	DIN 2631 <i>reihe 1</i>	140	-	14	110	38	74	2,9	6	8	90	3	4	14	1,34
	61	ČSN 131160.0	140	54,5	16	110	38	70	-	6	8	90	3	4	14	1,54
	57	ČSN 131229.0	140	51	16	110	38	70	-	6	-	90	3	4	14	1,34
	57	DIN 2631 <i>reihe 2</i>	140	-	14	110	38	70	2,9	6	8	90	3	4	14	1,34
65	76,1	EN 1092-1	160	-	14	130	38	88	2,9	6	9	110	3	4	14	1,77
	76,1	DIN 2631 <i>reihe 1</i>	160	-	14	130	38	88	2,9	6	9	110	3	4	14	1,67
	77	ČSN 131160.0	160	70	16	130	38	88	-	6	9	110	3	4	14	2
	76	ČSN 131229.0	160	70	16	130	38	88	-	6	-	110	3	4	14	1,67
80	88,9	EN 1092-1	190	-	16	150	42	102	3,2	8	10	128	3	4	18	2,88
	88,9	DIN 2631 <i>reihe 1</i>	190	-	16	150	42	102	3,2	8	10	128	3	4	18	2,71
	89	ČSN 131160.0	190	82	18	150	42	102	-	8	10	128	3	4	18	3,19
	89	ČSN 131229.0	190	82	18	150	42	102	-	8	-	128	3	4	18	2,71

### Přivařovací příruby s krkem

### PN 6

- ČSN EN 1092-1 ●
- DIN 2631 ● reihe 1
- ČSN 131160.0 ●
- ČSN 131229.0 ●
- DIN 2631 ● reihe 2



DN	připojovací rozměr d <sub>1</sub>	norma	D	d	b	k	h <sub>1</sub>	d <sub>3</sub>	s	r	h <sub>2</sub>	d <sub>4</sub>	f	šroubové otvory počet	d <sub>2</sub>	kg
100	114,3	EN 1092-1	210	-	16	170	45	130	3,6	8	10	148	3	4	18	3,41
	114,3	DIN 2631 reihe 1	210	-	16	170	45	130	3,6	8	10	148	3	4	18	3,24
	115	ČSN 131160.0	210	107	18	170	45	122	-	8	10	148	3	4	18	3,58
	108	ČSN 131229.0	210	100	18	170	45	122	-	8	-	148	3	4	18	3,24
	108	DIN 2631 reihe 2	210	-	16	170	45	122	3,6	8	10	148	3	4	18	3,24
125	139,7	EN 1092-1	240	-	18	200	48	155	4	8	10	178	3	8	18	4,65
	139,7	DIN 2631 reihe 1	240	-	18	200	48	155	4	8	10	178	3	8	18	4,49
	140	ČSN 131160.0	240	131	20	200	48	148	-	8	10	178	3	8	18	4,92
	133	ČSN 131229.0	240	125	20	200	48	148	-	8	-	178	3	8	18	4,49
	133	DIN 2631 reihe 2	240	-	18	200	48	148	4	8	10	178	3	8	18	4,49
150	168,3	EN 1092-1	265	-	18	225	48	184	4,5	10	12	202	3	8	18	5,5
	168,3	DIN 2631 reihe 1	265	-	18	225	48	184	4,5	10	12	202	3	8	18	5,15
	169	ČSN 131160.0	265	159	20	225	48	172	-	8	12	202	3	8	18	5,5
	159	ČSN 131229.0	265	150	20	225	48	172	-	8	-	202	3	8	18	5,15
	159	DIN 2631 reihe 2	265	-	18	225	48	172	4,5	10	12	202	3	8	18	5,15
200	219,1	EN 1092-1	320	-	20	280	55	236	6,3	10	15	258	3	8	18	8,6
	219,1	DIN 2631 reihe 1	320	-	20	280	55	236	5,9	10	15	258	3	8	18	7,78
	220	ČSN 131160.0	320	207	22	280	55	233	-	8	15	258	3	8	18	8,87
	219	ČSN 131229.0	320	207	22	280	55	233	-	8	-	258	3	8	18	9,8
250	273	EN 1092-1	375	-	22	335	60	290	6,3	12	15	312	3	12	18	11,7
	273	DIN 2631 reihe 1	375	-	22	335	60	290	6,3	12	15	312	3	12	18	10,8
	273	ČSN 131160.0	375	259	22	335	60	288	-	10	15	312	3	12	18	11,1
	273	ČSN 131229.0	375	260	22	335	58	288	-	10	-	312	3	12	18	13,2
	267	DIN 2631 reihe 2	375	-	22	335	60	282	6,3	12	15	312	3	12	18	10,8
300	323,9	EN 1092-1	440	-	22	395	62	342	7,1	12	15	365	4	12	22	15,3
	323,9	DIN 2631 reihe 1	440	-	22	395	62	342	7,1	12	15	365	4	12	22	14
	324	ČSN 131160.0	440	308	24	395	62	340	-	10	15	365	4	12	22	16
	324	ČSN 131229.0	440	309	24	395	62	340	-	10	-	365	4	12	22	17,4
350	355,6	EN 1092-1	490	-	22	445	62	385	7,1	12	15	415	4	12	22	20,3
	355,6	DIN 2631 reihe 1	490	-	22	445	62	385	7,1	12	15	415	4	12	22	18,5
	356	ČSN 131160.0	490	338	26	445	62	394	-	10	15	415	4	12	22	23,5
	377	ČSN 131229.0	490	359	26	445	62	394	-	10	-	415	4	12	22	19,2
	368	DIN 2631 reihe 2	490	-	22	445	62	385	7,1	12	15	415	4	12	22	16,7
400	406,4	EN 1092-1	540	-	22	495	65	438	7,1	12	15	465	4	16	22	23,1
	406,4	DIN 2631 reihe 1	540	-	22	495	65	438	7,1	12	15	465	4	16	22	21,2
	407	ČSN 131160.0	540	385	28	495	65	444	-	10	15	465	4	16	22	26,8
	426	ČSN 131229.0	540	418	28	495	65	444	-	10	-	465	4	16	22	22,1
	419	DIN 2631 reihe 2	540	-	22	495	65	438	7,1	12	15	465	4	16	22	19

### Přivařovací příruby s krkem

### PN 6

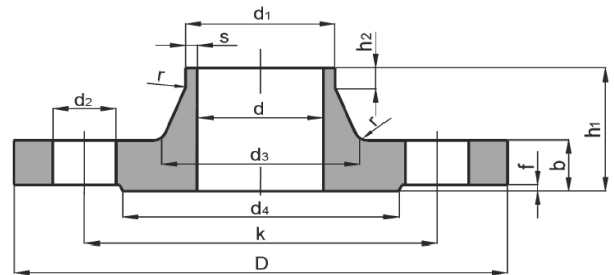
ČSN EN 1092-1 ●

DIN 2631 ● *reihe 1*

ČSN 131160.0 ●

ČSN 131229.0 ●

DIN 2631 ● *reihe 2*

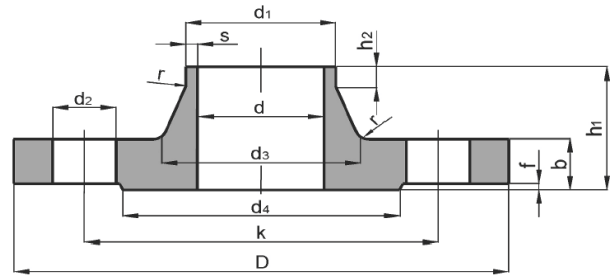


DN	připojovací rozměr d <sub>1</sub>	norma	D	d	b	k	h <sub>1</sub>	d <sub>3</sub>	s	r	h <sub>2</sub>	d <sub>4</sub>	f	šroubové otvory počet	d <sub>2</sub>	kg
450	457	EN 1092-1	595	-	22	550	65	492	7,1	12	15	520	4	16	22	27
500	508	EN 1092-1	645	-	24	600	68	538	7,1	12	15	570	4	20	22	30,8
	508	DIN 2631 <i>reihe 1</i>	645	-	24	600	68	538	7,1	12	15	570	4	20	22	28,6
	508	ČSN 131160.0	645	480	28	600	68	548	-	10	15	570	4	20	22	35
	530	ČSN 131229.0	645	520	28	600	66	548	-	10	-	570	4	20	22	28,9
600	610	EN 1092-1	755	-	30	705	70	640	7,1	12	16	670	5	20	26	44
	610	DIN 2631 <i>reihe 1</i>	755	-	24	705	70	640	7,1	12	16	670	5	20	26	31,5
700	711	EN 1092-1	860	-	30	810	76	740	8	12	16	775	5	24	26	53,7
	711	DIN 2631 <i>reihe 1</i>	860	-	24	810	70	740	7,1	12	16	775	5	24	26	37,4
800	813	EN 1092-1	975	-	30	920	76	842	8	12	16	880	5	24	30	64,4
	813	DIN 2631 <i>reihe 1</i>	975	-	24	920	70	842	7,1	12	16	880	5	24	30	46,1
900	914	EN 1092-1	1075	-	34	1020	78	942	8	12	16	980	5	24	30	79,2
	914	DIN 2631 <i>reihe 1</i>	1075	-	26	1020	70	942	7,1	12	16	980	5	24	30	55,6
1000	1016	EN 1092-1	1175	-	38	1120	82	1045	8	16	16	1080	5	28	30	98,6
	1016	DIN 2631 <i>reihe 1</i>	1175	-	26	1120	70	1045	7,1	16	16	1080	5	28	30	61,9
1200	1219	EN 1092-1	1405	-	42	1340	104	1248	8,8	16	20	1295	5	32	33	152
	1220	DIN 2631 <i>reihe 1</i>	1405	-	28	1340	90	1248	8	16	20	1295	5	32	33	100

### Přivařovací přírubby s krkem

### PN 6

- ČSN EN 1092-1 ●
- DIN 2631 ● *reihe 1*
- ČSN 131160.0 ●
- ČSN 131229.0 ●
- DIN 2631 ● *reihe 2*



DN	připojovací rozměr $d_1$	norma	D	d	b	k	$h_1$	$d_3$	s	r	$h_2$	$d_4$	f	šroubové otvory počet	$d_2$	kg
<b>1400</b>	1422	EN 1092-1	1630	-	56	1560	114	1452	8,8	16	20	1510	5	36	36	246
	1420	DIN 2631 <i>reihe 1</i>	1630	-	32	1560	90	1452	8	16	20	1510	5	36	36	149
<b>1600</b>	1626	EN 1092-1	1830	-	63	1760	119	1655	10	16	20	1710	5	40	36	309
	1620	DIN 2631 <i>reihe 1</i>	1830	-	34	1760	90	1655	9	16	20	1710	5	40	36	180

Poznámky: