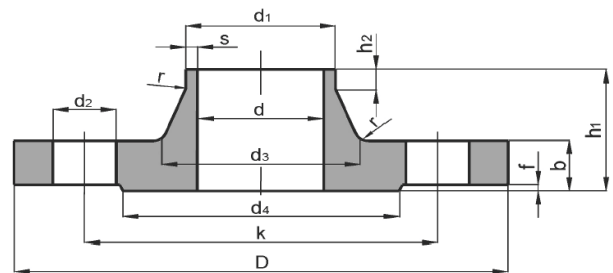


Přivařovací příruby s krkem

PN 10

- ČSN EN 1092-1 ●
- DIN 2632 ● *reihe 1*
- ČSN 131160.0 ●
- ČSN 131230.0 ●
- DIN 2632 ● *reihe 2*

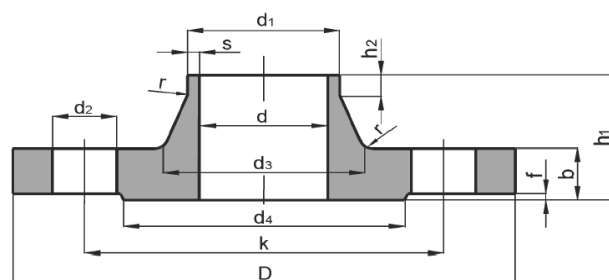


DN	připojovací rozměr d ₁	norma	D	d	b	k	h ₁	d ₃	s	r	h ₂	d ₄	f	šroubové otvory počet	d ₂	kg
200	219,1	EN 1092-1	340	-	24	295	62	234	6,3	10	16	268	3	8	22	11,6
	219,1	DIN 2632 <i>reihe 1</i>	340	-	24	295	62	235	5,9	10	16	268	3	8	22	11,3
	220	ČSN 131160.0	340	207	24	295	62	233	-	10	16	268	3	8	22	11,5
	219	ČSN 131230.0	340	207	24	295	62	233	-	10	-	268	3	8	22	10,8
250	273	EN 1092-1	395	-	26	350	68	292	6,3	12	16	320	3	12	22	15,8
	273	DIN 2632 <i>reihe 1</i>	395	-	26	350	68	292	6,3	12	16	320	3	12	22	14,7
	273	ČSN 131160.0	395	259	24	350	68	288	-	10	16	320	3	12	22	12,2
	273	ČSN 131230.0	395	260	24	350	68	288	-	10	-	320	3	12	22	14,1
	267	DIN 2632 <i>reihe 2</i>	395	-	26	350	68	285	6,3	12	16	320	3	12	22	14,7
300	323,9	EN 1092-1	445	-	26	400	68	342	7,1	12	16	370	4	12	22	18,3
	323,9	DIN 2632 <i>reihe 1</i>	445	-	26	400	68	344	7,1	12	16	370	4	12	22	17,4
	324	ČSN 131160.0	445	308	26	400	68	340	-	10	16	370	4	12	22	18
	324	ČSN 131230.0	445	309	26	400	68	340	-	10	-	370	4	12	22	17,4
350	355,6	EN 1092-1	505	-	26	460	68	385	7,1	12	16	430	4	16	22	25,3
	355,6	DIN 2632 <i>reihe 1</i>	505	-	26	460	68	385	7,1	12	16	430	4	16	22	23,6
	356	ČSN 131160.0	505	338	26	460	68	394	-	10	16	430	4	16	22	23,2
	377	ČSN 131230.0	505	359	26	460	68	394	-	10	-	430	4	16	22	21,9
	368	DIN 2632 <i>reihe 2</i>	505	-	26	460	68	385	7,1	12	16	430	4	16	22	21,6
400	406,4	EN 1092-1	565	-	26	515	72	440	7,1	12	16	482	4	16	26	30,6
	406,4	DIN 2632 <i>reihe 1</i>	565	-	26	515	72	440	7,1	12	16	482	4	16	26	28,6
	407	ČSN 131160.0	565	385	28	515	72	444	-	10	16	482	4	16	26	29,6
	426	ČSN 131230.0	565	416	28	515	72	444	-	10	-	482	4	16	26	25,1
	419	DIN 2632 <i>reihe 2</i>	565	-	26	515	72	440	7,1	12	16	482	4	16	26	26,2
450	457	EN 1092-1	615	-	28	565	72	488	7,1	12	16	532	4	20	26	35,1
	457	DIN 2632 <i>reihe 1</i>	615	-	28	565	72	488	7,1	12	16	532	4	20	26	31,5
500	508	EN 1092-1	670	-	28	620	75	542	7,1	12	16	585	4	20	26	40,5
	508	DIN 2632 <i>reihe 1</i>	670	-	28	620	75	542	7,1	12	16	585	4	20	26	38,1
	508	ČSN 131160.0	670	480	30	620	75	550	-	12	16	585	4	20	26	44,2
	530	ČSN 131230.0	670	520	30	620	75	550	-	12	-	585	4	20	26	35,2
600	610	EN 1092-1	780	-	30	725	82	642	8	12	18	685	5	20	30	52,9
	610	DIN 2632 <i>reihe 1</i>	780	-	28	725	80	642	7,1	12	18	685	5	20	30	44,6
	610	ČSN 131160.0	780	600	34	725	80	652	-	12	18	685	5	20	30	58
	630	ČSN 131230.0	780	620	34	725	80	652	-	12	-	685	5	20	30	46,2

Přivařovací příruby s krkem

PN 10

- ČSN EN 1092-1 ●
- DIN 2632 ● *reihe 1*
- ČSN 131160.0 ●
- ČSN 131230.0 ●
- DIN 2632 ● *reihe 2*



DN	připojovací rozměr d ₁	norma	D	d	b	k	h ₁	d ₃	s	r	h ₂	d ₄	f	šroubové otvory počet	d ₂	kg
700	711	EN 1092-1	895	-	35	840	85	746	8,8	12	18	800	5	24	30	45,8
	711	DIN 2632 <i>reihe 1</i>	895	-	30	840	80	745	8	12	18	800	5	24	30	62,4
	711	ČSN 131160.0	895	699	41	840	100	745	-	12	18	800	5	24	30	86,4
	720	ČSN 131230.0	895	708	36	840	80	745	-	12	-	800	5	24	30	67,6
800	813	EN 1092-1	1015	-	38	950	96	850	8,8	12	18	905	5	24	33	102
	813	DIN 2632 <i>reihe 1</i>	1015	-	32	950	90	850	8	12	18	905	5	24	33	84,1
	813	ČSN 131160.0	1015	799	44	950	105	850	-	12	18	905	5	24	33	117
	820	ČSN 131230.0	1015	806	38	950	90	850	-	12	-	905	5	24	33	95,1
900	914	EN 1092-1	1115	-	38	1050	99	950	12,5	12	20	1005	5	28	33	121
	914	DIN 2632 <i>reihe 1</i>	1115	-	34	1050	95	950	10	12	20	1005	5	28	33	98,5
1000	1016	EN 1092-1	1230	-	44	1160	105	1052	12,5	16	20	1110	5	28	36	161
	1016	DIN 2632 <i>reihe 1</i>	1230	-	34	1160	95	1052	10	16	20	1110	5	28	36	115
	1016	ČSN 131160.0	1230	1000	56	1160	120	1052	-	15	20	1110	5	28	36	191
	1020	ČSN 131230.0	1230	1004	40	1160	95	1052	-	15	-	1110	5	28	36	129
1200	1219	EN 1092-1	1455	-	55	1380	132	1256	12,5	16	25	1330	5	32	39	258
	1220	DIN 2632 <i>reihe 1</i>	1455	-	38	1380	115	1255	11	16	25	1330	5	32	39	182
	1219	ČSN 131160.0	1455	1201	69	1380	135	1255	-	15	25	1330	5	32	39	304
	1220	ČSN 131230.0	1455	1202	44	1380	115	1255	-	15	-	1325	5	32	39	202
1400	1422	EN 1092-1	1675	-	65	1590	143	1460	14,2	16	25	1535	5	36	42	371
	1420	DIN 2632 <i>reihe 1</i>	1675	-	42	1590	120	1460	12	16	25	1535	5	36	42	248
	1422	ČSN 131160.0	1675	1400	74	1590	150	1460	-	18	25	1530	5	36	42	357
	1420	ČSN 131230.0	1675	1398	50	1590	120	1460	-	18	-	1525	5	36	42	316
1600	1626	EN 1092-1	1915	-	75	1820	159	1666	16	16	25	1760	5	40	48	547
	1620	DIN 2632 <i>reihe 1</i>	1915	-	46	1820	130	1665	14	16	25	1760	5	40	48	347
	1626	ČSN 131160.0	1915	1602	86	1820	160	1665	-	20	25	1750	5	40	48	635
	1620	ČSN 131230.0	1915	1596	54	1820	130	1665	-	20	-	1750	5	40	48	414

Poznámky: u EN1092-1 od DN15-DN40 rozměry stejné jako u PN40, od DN50-DN150 rozměry stejné jako PN16 u ČSN a DIN se DN15-DN150 nahrazuje PN16