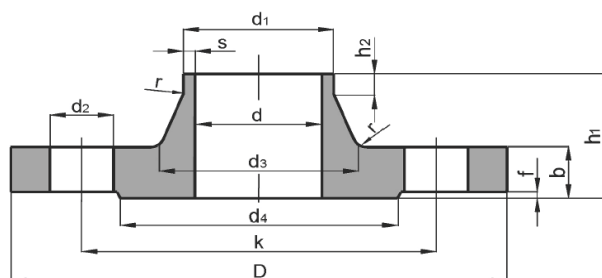


### Přivařovací příruby s krkem

### PN 25

- ČSN EN 1092-1 ●
- DIN 2634 ● *reihe 1*
- ČSN 131160.0 ●
- ČSN 131232.0 ●
- DIN 2634 ● *reihe 2*

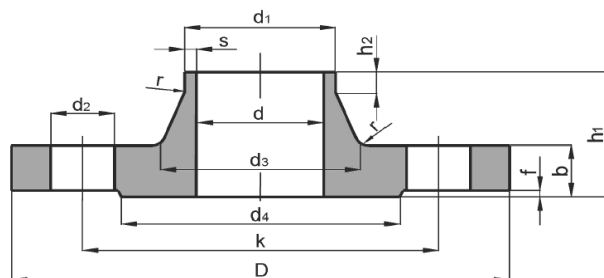


DN	připojovací rozměr d <sub>1</sub>	norma	D	d	b	k	h <sub>1</sub>	d <sub>3</sub>	s	r	h <sub>2</sub>	d <sub>4</sub>	f	šroubové otvory počet	d <sub>2</sub>	kg
200	219,1	EN 1092-1	360	-	30	310	80	244	6,3	10	16	278	3	12	26	17,1
	219,1	DIN 2634 <i>reihe 1</i>	360	-	30	310	80	244	6,3	10	16	278	3	12	26	17
	220	ČSN 131160.0	360	207	30	310	80	243	-	12	16	278	3	12	26	17,2
	219	ČSN 131232.0	360	207	30	310	80	243	-	12	-	278	3	12	26	15,8
250	273	EN 1092-1	425	-	32	370	88	298	7,1	12	18	335	3	12	30	24,3
	273	DIN 2634 <i>reihe 1</i>	425	-	32	370	88	298	7,1	12	18	335	3	12	30	24,4
	273	ČSN 131160.0	425	259	32	370	88	298	-	12	18	335	3	12	30	24,2
	273	ČSN 131232.0	425	260	32	370	88	298	-	12	-	335	3	12	30	22,5
	267	DIN 2634 <i>reihe 2</i>	425	-	32	370	88	292	7,1	12	18	335	3	12	30	24,4
300	323,9	EN 1092-1	485	-	34	430	92	352	8	12	18	395	4	16	30	31,8
	323,9	DIN 2634 <i>reihe 1</i>	485	-	34	430	92	352	8	12	18	395	4	16	30	31,2
	324	ČSN 131160.0	485	308	34	430	92	352	-	15	18	390	4	16	30	32,5
	324	ČSN 131232.0	485	309	34	430	92	352	-	15	-	390	4	16	30	29,8
350	355,6	EN 1092-1	555	-	38	490	100	398	8	12	20	450	4	16	33	48,8
	355,6	DIN 2634 <i>reihe 1</i>	555	-	38	490	100	398	8	12	20	450	4	16	33	47,2
	356	ČSN 131160.0	555	338	38	490	100	407	-	15	20	450	4	16	33	52,3
	377	ČSN 131232.0	555	359	38	490	100	407	-	15	-	450	4	16	33	43,2
	368	DIN 2634 <i>reihe 2</i>	555	-	38	490	100	398	8	12	20	450	4	16	33	44,2
400	406,4	EN 1092-1	620	-	40	550	110	452	8,8	12	20	505	4	16	36	63,3
	406,4	DIN 2634 <i>reihe 1</i>	620	-	40	550	110	452	8,8	12	20	505	4	16	36	61,7
	407	ČSN 131160.0	620	385	40	550	110	458	-	15	20	505	4	16	36	68,2
	426	ČSN 131232.0	620	410	40	550	110	458	-	15	-	505	4	16	36	55,7
	419	DIN 2634 <i>reihe 2</i>	620	-	40	550	110	452	8,8	12	20	505	4	16	36	57,9
450	457	EN 1092-1	670	-	46	600	110	500	8,8	12	20	555	4	20	36	76
	457	DIN 2634 <i>reihe 1</i>	670	-	42	600	110	500	8,8	12	20	550	4	20	36	71,9
500	508	EN 1092-1	730	-	48	660	125	558	10	12	20	615	4	20	36	97
	508	DIN 2634 <i>reihe 1</i>	730	-	44	660	125	558	10	12	20	615	4	20	36	89,6
	508	ČSN 131160.0	730	480	44	660	125	566	-	15	20	615	4	20	36	98,6
	530	ČSN 131232.0	730	510	44	660	115	566	-	15	-	615	4	20	36	80,1
600	610	EN 1092-1	845	-	48	770	125	660	11	12	20	720	5	20	39	121
	610	DIN 2634 <i>reihe 1</i>	845	-	46	770	125	660	11	12	20	720	5	20	39	104
	610	ČSN 131160.0	845	588	46	770	125	668	-	15	20	720	5	20	39	126,5
	630	ČSN 131232.0	845	608	46	770	120	668	-	15	-	720	5	20	39	108

### Přivařovací přírubby s krkem

### PN 25

- ČSN EN 1092-1 ●
- DIN 2634 ● *reihe 1*
- ČSN 131160.0 ●
- ČSN 131232.0 ●
- DIN 2634 ● *reihe 2*



DN	připojovací rozměr $d_1$	norma	D	d	b	k	$h_1$	$d_3$	s	r	$h_2$	$d_4$	f	šroubové otvory počet	$d_2$	kg
700	711	EN 1092-1	960	-	50	875	129	760	14,2	12	20	820	5	24	42	155
	711	DIN 2634 <i>reihe 1</i>	960	-	46	875	125	760	12,5	12	20	820	5	24	42	136
	711	ČSN 131160.0	960	687	50	875	125	760	-	15	20	820	5	24	42	199
	720	ČSN 131232.0	960	696	50	875	125	760	-	15	-	815	5	24	42	147
800	813	EN 1092-1	1085	-	53	990	138	864	16	12	22	930	5	24	48	205
	813	DIN 2634 <i>reihe 1</i>	1085	-	50	990	135	865	14,2	12	22	930	5	24	48	186
	813	ČSN 131160.0	1085	785	54	990	135	865	-	15	22	930	5	24	48	269
	820	ČSN 131232.0	1085	792	54	990	135	865	-	15	-	930	5	24	48	191
900	914	EN 1092-1	1185	-	57	1090	148	968	17,5	12	24	1030	5	28	48	249
	914	DIN 2634 <i>reihe 1</i>	1185	-	54	1090	145	968	16	12	24	1030	5	28	48	236
1000	1016	EN 1092-1	1320	-	63	1210	160	1070	20	16	24	1140	5	28	56	338
	1016	DIN 2634 <i>reihe 1</i>	1320	-	58	1210	155	1070	17,5	16	24	1140	5	28	56	307

Poznámky: u EN1092-1 od DN15-DN150 rozměry stejné jako u PN40,  
u ČSN a DIN se DN15-DN150 nahrazuje PN40