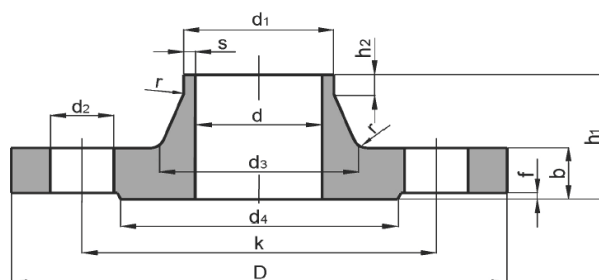


Přivařovací příruby s krkem

PN 40

- ČSN EN 1092-1 ●
- DIN 2635 ● reihe 1
- ČSN 131160.0 ●
- ČSN 131233.0 ●
- DIN 2635 ● reihe 2

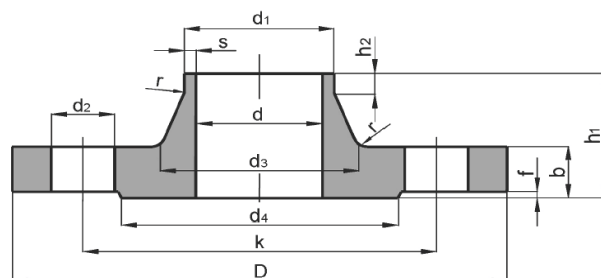


DN	připojovací rozměr d ₁	norma	D	d	b	k	h ₁	d ₃	s	r	h ₂	d ₄	f	šroubové otvory počet	d ₂	kg
15	21,3	EN 1092-1	95	-	16	65	38	32	2	4	6	45	2	4	14	0,77
	21,3	DIN 2635 reihe 1	95	-	16	65	38	32	2	4	6	45	2	4	14	0,75
	22	ČSN 131160.0	95	16	16	65	38	32	-	8	6	47	2	4	14	0,81
	22	ČSN 131233.0	95	17	16	65	38	32	-	4	-	45	2	4	14	0,75
	20	DIN 2635 reihe 2	95	-	16	65	38	30	2	4	6	45	2	4	14	0,75
20	26,9	EN 1092-1	105	-	18	75	40	40	2,3	4	6	58	2	4	14	1,09
	26,9	DIN 2635 reihe 1	105	-	18	75	40	40	2,3	4	6	58	2	4	14	1,06
	27	ČSN 131160.0	105	22	18	75	40	41	-	8	6	58	2	4	14	1,14
	28	ČSN 131233.0	105	23	18	75	40	41	-	4	-	58	2	4	14	1,06
	25	DIN 2635 reihe 2	105	-	18	75	40	38	2,3	4	6	58	2	4	14	1,06
25	33,7	EN 1092-1	115	-	18	85	40	46	2,6	4	6	68	2	4	14	1,3
	33,7	DIN 2635 reihe 1	115	-	18	85	40	46	2,6	4	6	68	2	4	14	1,29
	34	ČSN 131160.0	115	28,5	18	85	40	44	-	8	6	68	2	4	14	1,33
	32	ČSN 131233.0	115	27	18	85	40	44	-	4	-	68	2	4	14	1,29
	30	DIN 2635 reihe 2	115	-	18	85	40	42	2,6	4	6	68	2	4	14	1,29
32	42,4	EN 1092-1	140	-	18	100	42	56	2,6	6	6	78	2	4	18	1,91
	42,4	DIN 2635 reihe 1	140	-	18	100	42	56	2,6	6	6	78	2	4	18	1,88
	43	ČSN 131160.0	140	37	18	100	42	52	-	8	6	78	2	4	18	1,92
	38	ČSN 131233.0	140	33	18	100	42	52	-	6	-	78	2	4	18	1,88
	38	DIN 2635 reihe 2	140	-	18	100	42	52	2,6	6	6	78	2	4	18	1,88
40	48,3	EN 1092-1	150	-	18	110	45	64	2,6	6	7	88	3	4	18	2,15
	48,3	DIN 2635 reihe 1	150	-	18	110	45	64	2,6	6	7	88	3	4	18	2,33
	49	ČSN 131160.0	150	43	18	110	45	60	-	8	7	88	3	4	18	2,64
	44,5	ČSN 131233.0	150	39,5	18	110	45	60	-	6	-	88	3	4	18	2,33
	44,5	DIN 2635 reihe 2	150	-	18	110	45	60	2,6	6	7	88	3	4	18	2,33
50	60,3	EN 1092-1	165	-	20	125	48	75	2,9	6	8	102	3	4	18	2,85
	60,3	DIN 2635 reihe 1	165	-	20	125	48	75	2,9	6	8	102	3	4	18	2,82
	61	ČSN 131160.0	165	54,5	20	125	48	72	-	8	8	102	3	4	18	2,82
	57	ČSN 131233.0	165	51	20	125	48	72	-	6	-	102	3	4	18	2,82
	57	DIN 2635 reihe 2	165	-	20	125	48	72	2,9	6	8	102	3	4	18	2,82
65	76,1	EN 1092-1	185	-	22	145	52	90	2,9	6	10	122	3	8	18	3,68
	76,1	DIN 2635 reihe 1	185	-	22	145	52	90	2,9	6	10	122	3	8	18	3,74
	77	ČSN 131160.0	185	70	22	145	52	90	-	10	10	122	3	8	18	3,87
	76	ČSN 131233.0	185	70	22	145	52	90	-	6	-	122	3	8	18	3,74
80	88,9	EN 1092-1	200	-	24	160	58	105	3,2	8	12	138	3	8	18	4,78
	88,9	DIN 2635 reihe 1	200	-	24	160	58	105	3,2	8	12	138	3	8	18	4,75
	89	ČSN 131160.0	200	82	24	160	58	105	-	10	12	133	3	8	18	4,88
	89	ČSN 131233.0	200	82	24	160	58	105	-	8	-	138	3	8	18	4,75

Přivařovací příruby s krkem

PN 40

- ČSN EN 1092-1 ●
- DIN 2635 ● *reihe 1*
- ČSN 131160.0 ●
- ČSN 131233.0 ●
- DIN 2635 ● *reihe 2*

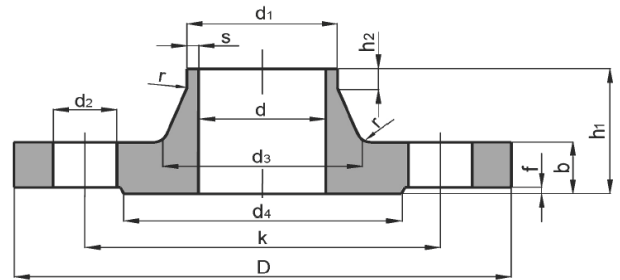


DN	připojovací rozměr d ₁	norma	D	d	b	k	h ₁	d ₃	s	r	h ₂	d ₄	f	šroubové otvory počet	d ₂	kg
100	114,3	EN 1092-1	235	-	24	190	65	134	3,6	8	12	162	3	8	22	6,46
	114,3	DIN 2635 <i>reihe 1</i>	235	-	24	190	65	134	3,6	8	12	162	3	8	22	6,52
	115	ČSN 131160.0	235	107	24	190	65	128	-	10	12	158	3	8	22	6,5
	108	ČSN 131233.0	235	100	24	190	65	128	-	8	-	162	3	8	22	6,52
	108	DIN 2635 <i>reihe 2</i>	235	-	24	190	65	128	3,6	8	12	162	3	8	22	6,52
125	139,7	EN 1092-1	270	-	26	220	68	162	4	8	12	188	3	8	26	8,86
	139,7	DIN 2635 <i>reihe 1</i>	270	-	26	220	68	162	4	8	12	188	3	8	26	9,07
	140	ČSN 131160.0	270	131	26	220	68	155	-	10	12	184	3	8	26	8,95
	133	ČSN 131233.0	270	125	26	220	68	155	-	8	-	188	3	8	26	9,07
	133	DIN 2635 <i>reihe 2</i>	270	-	26	220	68	155	4	8	12	188	3	8	26	9,07
150	168,3	EN 1092-1	300	-	28	250	75	192	4,5	10	12	218	3	8	26	11,7
	168,3	DIN 2635 <i>reihe 1</i>	300	-	28	250	75	192	4,5	10	12	218	3	8	26	11,8
	169	ČSN 131160.0	300	159	28	250	75	182	-	12	12	212	3	8	26	11
	159	ČSN 131233.0	300	150	28	250	75	182	-	12	-	218	3	8	26	11,8
	159	DIN 2635 <i>reihe 2</i>	300	-	28	250	75	182	4,5	10	12	218	3	8	26	11,8
200	219,1	EN 1092-1	375	-	34	320	88	244	6,3	10	16	285	3	12	30	21
	219,1	DIN 2635 <i>reihe 1</i>	375	-	34	320	88	244	6,3	10	16	285	3	12	30	21,5
	220	ČSN 131160.0	375	207	34	320	88	243	-	12	16	285	3	12	30	21,2
	219	ČSN 131233.0	375	207	34	320	88	243	-	12	-	280	3	12	30	19,6
250	273	EN 1092-1	450	-	38	385	105	306	7,1	12	18	345	3	12	33	34,2
	273	DIN 2635 <i>reihe 1</i>	450	-	38	385	105	306	7,1	12	18	345	3	12	33	34,9
	273	ČSN 131160.0	450	259	38	385	105	300	-	12	18	345	3	12	33	33,2
	273	ČSN 131233.0	450	260	38	385	105	300	-	12	-	345	3	12	33	31,4
	267	DIN 2635 <i>reihe 2</i>	450	-	38	385	105	298	7,1	12	18	345	3	12	33	34,9
300	323,9	EN 1092-1	515	-	42	450	115	362	8	12	18	410	4	16	33	47,6
	323,9	DIN 2635 <i>reihe 1</i>	515	-	42	450	115	362	8	12	18	410	4	16	33	49,7
	324	ČSN 131160.0	515	308	42	450	115	356	-	15	18	410	4	16	33	46
	324	ČSN 131233.0	515	309	42	450	115	356	-	15	-	410	4	16	33	44,7
350	355,6	EN 1092-1	580	-	46	510	125	408	8,8	12	20	465	4	16	36	69,3
	355,6	DIN 2635 <i>reihe 1</i>	580	-	46	510	125	408	8,8	12	20	465	4	16	36	68,1
	356	ČSN 131160.0	580	338	46	510	125	415	-	15	20	465	4	16	36	73,9
	377	ČSN 131233.0	580	359	46	510	125	415	-	15	-	465	4	16	36	70,6
	368	DIN 2635 <i>reihe 2</i>	580	-	46	510	125	408	8,8	12	20	465	4	16	36	68,1
400	406,4	EN 1092-1	660	-	50	585	135	462	11	12	20	535	4	16	39	98
	406,4	DIN 2635 <i>reihe 1</i>	660	-	50	585	135	462	11	12	20	535	4	16	39	96,5
	407	ČSN 131160.0	660	385	50	585	135	466	-	15	20	535	4	16	39	103,7
	426	ČSN 131233.0	660	402	50	585	135	466	-	15	-	535	4	16	39	95,8
	419	DIN 2635 <i>reihe 2</i>	660	-	50	585	135	462	11	12	20	535	4	16	39	96,5

Přivařovací přírubby s krkem

PN 40

- ČSN EN 1092-1 ●
- DIN 2635 ● *reihe 1*
- ČSN 131160.0 ●
- ČSN 131233.0 ●
- DIN 2635 ● *reihe 2*



DN	připojovací rozměr d ₁	norma	D	d	b	k	h ₁	d ₃	s	r	h ₂	d ₄	f	šroubové otvory počet	d ₂	kg
450	457	EN 1092-1	685	-	57	610	135	500	12,5	12	20	560	4	20	39	105
	457	DIN 2635 <i>reihe 1</i>	685	-	50	610	135	500	12,5	12	20	560	4	20	39	99,7
500	508	EN 1092-1	755	-	57	670	140	562	14,2	12	20	615	4	20	42	130
	508	DIN 2635 <i>reihe 1</i>	755	-	52	670	140	562	14,2	12	20	615	4	20	42	117
	508	ČSN 131160.0	755	480	52	670	140	572	-	18	20	615	4	20	42	132,8
	530	ČSN 131233.0	755	502	52	670	140	572	-	18	-	615	4	20	42	116
600	610	EN 1092-1	890	-	72	795	150	666	16	12	20	735	5	20	48	209
	610	ČSN 131160.0	890	578	60	795	150	675	-	18	20	735	5	20	48	200
	630	ČSN 131233.0	890	598	60	795	150	675	-	18	-	730	5	20	48	142

Poznámky: