

### Přivařovací příruby s krkem

### PN 63

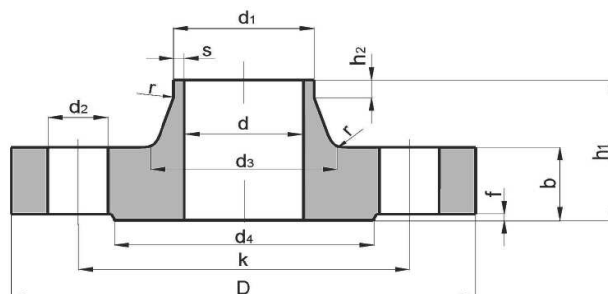
ČSN EN 1092-1 ●

DIN 2636 ● *reihe 1*

ČSN 131160.5 ●

ČSN 131234.5 ●

DIN 2636 ● *reihe 2*

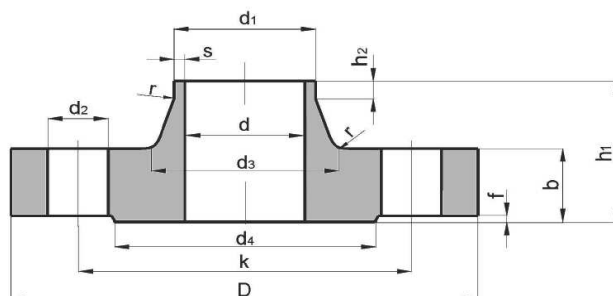


DN	připojovací rozměr d <sub>1</sub>	norma	D	d	b	k	h <sub>1</sub>	d <sub>3</sub>	s	r	h <sub>2</sub>	d <sub>4</sub>	f	šroubové otvory počet	d <sub>2</sub>	kg
50	60,3	EN 1092-1	180	-	26	135	62	82	4	6	10	102	3	4	22	4,51
	60,3	DIN 2636 <i>reihe 1</i>	180	-	26	135	62	82	2,9	6	10	102	3	4	22	4,55
	61	ČSN 131160.5	180	54	26	135	62	78	-	10	10	102	3	4	22	4,57
	57	ČSN 131234.5	180	50	26	135	62	78	-	10	-	100	3	4	22	4,55
	57	DIN 2636 <i>reihe 2</i>	180	-	26	135	62	78	2,9	6	10	102	3	4	22	4,55
65	76,1	EN 1092-1	205	-	26	160	68	98	4	6	12	122	3	8	22	5,58
	76,1	DIN 2636 <i>reihe 1</i>	205	-	26	160	68	98	3,2	6	12	122	3	8	22	5,73
	77	ČSN 131160.5	205	69	26	160	68	98	-	10	12	122	3	8	22	6,02
	76	ČSN 131234.5	205	69	26	160	68	98	-	10	-	120	3	8	22	5,58
80	88,9	EN 1092-1	215	-	28	170	72	112	4,5	8	12	138	3	8	22	6,68
	88,9	DIN 2636 <i>reihe 1</i>	215	-	28	170	72	112	3,6	8	12	138	3	8	22	6,69
	89	ČSN 131160.5	215	81	28	170	72	112	-	12	12	133	3	8	22	7,06
	89	ČSN 131234.5	215	81	28	170	72	112	-	12	-	135	3	8	22	6,6
100	114,3	EN 1092-1	250	-	30	200	78	138	4,5	8	12	162	3	8	26	9,27
	114,3	DIN 2636 <i>reihe 1</i>	250	-	30	200	78	138	4	8	12	162	3	8	26	9,66
	115	ČSN 131160.5	250	105	30	200	78	132	-	12	12	158	3	8	26	9,69
	108	ČSN 131234.5	250	99	30	200	78	132	-	12	-	160	3	8	26	9,42
	108	DIN 2636 <i>reihe 2</i>	250	-	30	200	78	132	4	8	12	162	3	8	26	9,66
125	139,7	EN 1092-1	295	-	34	240	88	168	5,6	8	12	188	3	8	30	14,5
	139,7	DIN 2636 <i>reihe 1</i>	295	-	34	240	88	168	4,5	8	12	188	3	8	30	15,1
	140	ČSN 131160.5	295	129	34	240	88	160	-	15	12	184	3	8	30	15
	133	ČSN 131234.5	295	122	34	240	88	160	-	15	-	190	3	8	30	13,1
	133	DIN 2636 <i>reihe 2</i>	295	-	34	240	88	162	4,5	8	12	188	3	8	30	15,1
150	168,3	EN 1092-1	345	-	36	280	95	202	6,3	10	12	218	3	8	33	21,4
	168,3	DIN 2636 <i>reihe 1</i>	345	-	36	280	95	202	5,6	10	12	218	3	8	33	21,9
	169	ČSN 131160.5	345	155	36	280	95	190	-	15	12	212	3	8	33	21
	159	ČSN 131234.5	345	146	36	280	95	190	-	15	-	220	3	8	33	21,2
	159	DIN 2636 <i>reihe 2</i>	345	-	36	280	95	192	5,6	10	12	218	3	8	33	21,9
200	219,1	EN 1092-1	415	-	42	345	110	256	7,1	10	16	285	3	12	36	34,1
	219,1	DIN 2636 <i>reihe 1</i>	415	-	42	345	110	256	7,1	10	16	285	3	12	36	34,9
	220	ČSN 131160.5	415	203	42	345	110	255	-	15	16	285	3	12	36	36,4
	219	ČSN 131234.5	415	201	42	345	110	255	-	15	-	275	3	12	36	33
250	273	EN 1092-1	470	-	46	400	125	316	8,8	12	18	345	3	12	36	48,3
	273	DIN 2636 <i>reihe 1</i>	470	-	46	400	125	316	8,8	12	18	345	3	12	36	49,6
	273	ČSN 131160.5	470	253	46	400	125	315	-	15	18	345	3	12	36	50,2
	274	ČSN 131234.5	470	253	46	400	125	315	-	15	-	325	3	12	36	47,6
	267	DIN 2636 <i>reihe 2</i>	470	-	46	400	125	310	8,8	12	18	345	3	12	36	49,6

### Přivařovací příruby s krkem

### PN 63

- ČSN EN 1092-1 ●
- DIN 2636 ● *reihe 1*
- ČSN 131160.5 ●
- ČSN 131234.5 ●
- DIN 2636 ● *reihe 2*



DN	připojovací rozměr d <sub>1</sub>	norma	D	d	b	k	h <sub>1</sub>	d <sub>3</sub>	s	r	h <sub>2</sub>	d <sub>4</sub>	f	šroubové otvory počet	d <sub>2</sub>	kg
<b>300</b>	323,9	EN 1092-1	530	-	52	460	140	372	11	12	18	410	4	16	36	67,5
	323,9	DIN 2636 <i>reihe 1</i>	530	-	52	460	140	372	11	12	18	410	4	16	36	68,7
	324	ČSN 131160.5	530	299	52	460	140	370	-	18	18	410	4	16	36	70
	326	ČSN 131234.5	530	300	52	460	140	370	-	18	-	375	4	16	36	66,9
<b>350</b>	355,6	EN 1092-1	600	-	56	525	150	420	12,5	12	20	465	4	16	39	97,5
	355,6	DIN 2636 <i>reihe 1</i>	600	-	56	525	150	420	12,5	12	20	465	4	16	39	94,6
	356	ČSN 131160.5	600	331	56	525	150	428	-	18	20	465	4	16	39	107
	380	ČSN 131234.5	600	349	56	525	150	428	-	18	-	435	4	16	39	93,1
	368	DIN 2636 <i>reihe 2</i>	600	-	56	525	150	420	12,5	12	20	465	4	16	39	94,6
<b>400</b>	406,4	EN 1092-1	670	-	60	585	160	475	14,2	12	20	535	4	16	42	129
	406,4	DIN 2636 <i>reihe 1</i>	670	-	60	585	160	475	14,2	12	20	535	4	16	42	124
	407	ČSN 131160.5	670	379	60	585	160	480	-	18	20	535	4	16	42	140
	429	ČSN 131234.5	670	394	60	585	160	480	-	18	-	485	4	16	42	130
	419	DIN 2636 <i>reihe 2</i>	670	-	60	585	160	475	14,2	12	20	535	4	16	42	124
<b>500</b>																
	508	ČSN 131160.5	800	472	68	705	175	590	-	18	20	615	4	20	48	215
	534	ČSN 131234.5	800	490	68	705	175	590	-	18	-	590	4	20	48	175

Poznámky: u EN1092-1 od DN15-DN40 rozměry stejné jako u PN100  
u ČSN a DIN se DN15-DN40 nahrazují PN100