

Přivařovací příruby s krkem

PN 160

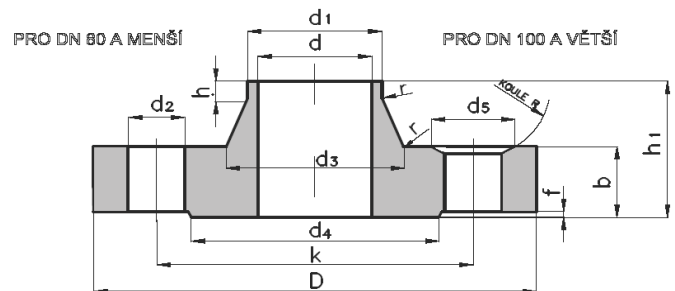
ČSN EN 1092-1 ●

DIN 2638 ● reihe 1

ČSN 131160.5 ●

ČSN 131236.5 ●

DIN 2638 ● reihe 2



| DN | připojovací rozměr d ₁ | norma | D | d | b | k | h ₁ | d ₃ | s | r | h ₂ | d ₄ | f | d ₅ | R | šroubové otvory počet | d ₂ | kg |
|-----|---|------------------|-----|------|----|-----|----------------|----------------|-----|---|----------------|----------------|---|----------------|----|-----------------------------|----------------|------|
| 15 | 21,3 | EN 1092-1 | 105 | - | 20 | 75 | 45 | 34 | 2 | 4 | 6 | 45 | 2 | - | - | 4 | 14 | 1,2 |
| | 21,3 | DIN 2638 reihe 1 | 105 | - | 20 | 75 | 45 | 34 | 2 | 4 | 6 | 45 | 2 | - | - | 4 | 14 | 1,19 |
| | 22 | ČSN 131160.5 | 105 | 15,5 | 28 | 75 | 45 | 42 | - | 4 | 6 | 47 | 2 | - | - | 4 | 14 | 1,8 |
| | 22 | ČSN 131236.5 | 105 | 16 | 28 | 75 | 59 | 42 | - | 4 | - | 45 | 2 | - | - | 4 | 14 | 1,9 |
| | 20 | DIN 2638 reihe 2 | 105 | - | 20 | 75 | 45 | 32 | 2 | 4 | 6 | 45 | 2 | - | - | 4 | 14 | 1,19 |
| 25 | 33,7 | EN 1092-1 | 140 | - | 24 | 100 | 58 | 52 | 2,9 | 4 | 8 | 68 | 2 | - | - | 4 | 18 | 2,64 |
| | 33,7 | DIN 2638 reihe 1 | 140 | - | 24 | 100 | 58 | 52 | 2,9 | 4 | 8 | 68 | 2 | - | - | 4 | 18 | 2,66 |
| | 34 | ČSN 131160.5 | 140 | 26 | 31 | 100 | 58 | 52 | - | 4 | 8 | 68 | 2 | - | - | 4 | 18 | 3,54 |
| | 32 | ČSN 131236.5 | 140 | 25 | 31 | 100 | 63 | 52 | - | 4 | - | 65 | 2 | - | - | 4 | 18 | 3,56 |
| | 30 | DIN 2638 reihe 2 | 140 | - | 24 | 100 | 58 | 48 | 2,9 | 4 | 8 | 68 | 2 | - | - | 4 | 18 | 2,66 |
| 40 | 48,3 | EN 1092-1 | 170 | - | 28 | 125 | 64 | 70 | 3,6 | 6 | 10 | 88 | 3 | - | - | 4 | 22 | 4,42 |
| | 48,3 | DIN 2638 reihe 1 | 170 | - | 28 | 125 | 64 | 70 | 3,6 | 6 | 10 | 88 | 3 | - | - | 4 | 22 | 4,3 |
| | 49 | ČSN 131160.5 | 170 | 39 | 35 | 125 | 64 | 70 | - | 6 | 10 | 88 | 3 | - | - | 4 | 22 | 5,8 |
| | 44,5 | ČSN 131236.5 | 170 | 35,5 | 35 | 125 | 77 | 70 | - | 6 | - | 85 | 3 | - | - | 4 | 22 | 5,8 |
| | 44,5 | DIN 2638 reihe 2 | 170 | - | 28 | 125 | 64 | 65 | 3,6 | 6 | 10 | 88 | 3 | - | - | 4 | 22 | 4,3 |
| 50 | 60,3 | EN 1092-1 | 195 | - | 30 | 145 | 75 | 90 | 4 | 6 | 10 | 102 | 3 | - | - | 4 | 26 | 6,38 |
| | 60,3 | DIN 2638 reihe 1 | 195 | - | 30 | 145 | 75 | 90 | 4 | 6 | 10 | 102 | 3 | - | - | 4 | 26 | 6,25 |
| | 61 | ČSN 131160.5 | 195 | 48 | 37 | 145 | 75 | 88 | - | 6 | 10 | 102 | 3 | - | - | 4 | 26 | 8,1 |
| | 57 | ČSN 131236.5 | 195 | 46 | 37 | 145 | 87 | 88 | - | 6 | - | 100 | 3 | - | - | 4 | 26 | 8,34 |
| | 57 | DIN 2638 reihe 2 | 195 | - | 30 | 145 | 75 | 86 | 4 | 6 | 10 | 102 | 3 | - | - | 4 | 26 | 6,25 |
| 65 | 76,1 | EN 1092-1 | 220 | - | 34 | 170 | 82 | 108 | 5 | 6 | 12 | 122 | 3 | - | - | 8 | 26 | 8,75 |
| | 76,1 | DIN 2638 reihe 1 | 220 | - | 34 | 170 | 82 | 108 | 5 | 6 | 12 | 122 | 3 | - | - | 8 | 26 | 8,35 |
| | 77 | ČSN 131160.5 | 220 | 62 | 42 | 170 | 82 | 112 | - | 6 | 12 | 122 | 3 | - | - | 8 | 26 | 12 |
| | 76 | ČSN 131236.5 | 220 | 62 | 42 | 170 | 104 | 112 | - | 6 | - | 120 | 3 | - | - | 8 | 26 | 11,7 |
| 80 | 88,9 | EN 1092-1 | 230 | - | 36 | 180 | 86 | 120 | 6,3 | 8 | 12 | 138 | 3 | - | - | 8 | 26 | 10,3 |
| | 88,9 | DIN 2638 reihe 1 | 230 | - | 36 | 180 | 86 | 120 | 6,3 | 8 | 12 | 138 | 3 | - | - | 8 | 26 | 9,75 |
| | 89 | ČSN 131160.5 | 230 | 73 | 45 | 180 | 86 | 128 | - | 8 | 12 | 133 | 3 | - | - | 8 | 26 | 14,2 |
| | 89 | ČSN 131236.5 | 230 | 73 | 45 | 180 | 109 | 128 | - | 8 | - | 135 | 3 | - | - | 8 | 26 | 13,7 |
| 100 | 114,3 | EN 1092-1 | 265 | - | 40 | 210 | 100 | 150 | 8 | 8 | 12 | 162 | 3 | - | - | 8 | 30 | 15,3 |
| | 114,3 | DIN 2638 reihe 1 | 265 | - | 40 | 210 | 100 | 150 | 8 | 8 | 12 | 162 | 3 | - | - | 8 | 30 | 14,8 |
| | 115 | ČSN 131160.5 | 265 | 95 | 50 | 210 | 100 | 150 | - | 8 | 12 | 158 | 3 | 46 | 60 | 8 | 30 | 20,2 |
| | 108 | ČSN 131236.5 | 265 | 88 | 50 | 210 | 114 | 150 | - | 8 | - | 160 | 3 | 46 | 60 | 8 | 30 | 19,9 |
| | 108 | DIN 2638 reihe 2 | 265 | - | 40 | 210 | 100 | 145 | 8 | 8 | 12 | 162 | 3 | - | - | 8 | 30 | 14,8 |
| 125 | 139,7 | EN 1092-1 | 315 | - | 44 | 250 | 115 | 180 | 10 | 8 | 14 | 188 | 3 | - | - | 8 | 33 | 24,4 |
| | 139,7 | DIN 2638 reihe 1 | 315 | - | 44 | 250 | 115 | 180 | 10 | 8 | 14 | 188 | 3 | - | - | 8 | 33 | 23 |
| | 140 | ČSN 131160.5 | 315 | 115 | 56 | 250 | 115 | 180 | - | 8 | 14 | 184 | 3 | 52 | 60 | 8 | 33 | 32,1 |
| | 133 | ČSN 131236.5 | 315 | 109 | 56 | 250 | 127 | 180 | - | 8 | - | 190 | 3 | 52 | 60 | 8 | 33 | 31,6 |
| | 133 | DIN 2638 reihe 2 | 315 | - | 44 | 250 | 115 | 180 | 10 | 8 | 14 | 188 | 3 | - | - | 8 | 33 | 23 |

Přivařovací příruby s krkem

PN 160

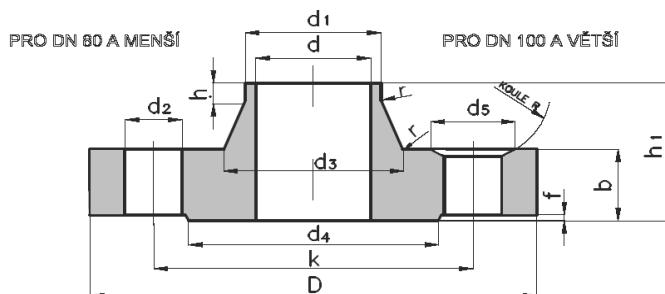
ČSN EN 1092-1 ●

DIN 2638 ● *reihe 1*

ČSN 131160.5 ●

ČSN 131236.5 ●

DIN 2638 ● *reihe 2*



| DN | připojovací rozměr d ₁ | norma | D | d | b | k | h ₁ | d ₃ | s | r | h ₂ | d ₄ | f | d ₅ | R | šroubové otvory počet | d ₂ | kg |
|------------|---|-------------------------|-----|-----|-----|-----|----------------|----------------|------|----|----------------|----------------|---|----------------|----|-----------------------------|----------------|------|
| 150 | 168,3 | EN 1092-1 | 355 | - | 50 | 290 | 128 | 210 | 12,5 | 10 | 14 | 218 | 3 | - | - | 12 | 33 | 34,4 |
| | 168,3 | DIN 2638 <i>reihe 1</i> | 355 | - | 50 | 290 | 128 | 210 | 12,5 | 10 | 14 | 218 | 3 | - | - | 12 | 33 | 32,5 |
| | 169 | ČSN 131160.5 | 355 | 141 | 62 | 290 | 128 | 212 | - | 10 | 14 | 212 | 3 | 52 | 60 | 12 | 33 | 36,2 |
| | 160 | ČSN 131236.5 | 355 | 131 | 62 | 290 | 147 | 212 | - | 10 | - | 220 | 3 | 52 | 60 | 12 | 33 | 44,4 |
| | 159 | DIN 2638 <i>reihe 2</i> | 355 | - | 50 | 290 | 128 | 210 | 12,5 | 10 | 14 | 218 | 3 | - | - | 12 | 33 | 32,5 |
| 200 | 219,1 | EN 1092-1 | 430 | - | 60 | 390 | 140 | 278 | 16 | 10 | 16 | 285 | 3 | - | - | 12 | 36 | 60,7 |
| | 219,1 | DIN 2638 <i>reihe 1</i> | 430 | - | 60 | 360 | 140 | 278 | 16 | 10 | 16 | 285 | 3 | - | - | 12 | 36 | 59,4 |
| | 221 | ČSN 131160.5 | 430 | 183 | 75 | 360 | 140 | 282 | - | 10 | 16 | 285 | 3 | 56 | 80 | 12 | 36 | 75 |
| | 221 | ČSN 131236.5 | 430 | 179 | 75 | 360 | 170 | 282 | - | 10 | - | 285 | 3 | 56 | 80 | 12 | 36 | 78,7 |
| 250 | 273 | EN 1092-1 | 515 | - | 68 | 430 | 155 | 340 | 20 | 12 | 18 | 345 | 3 | - | - | 12 | 42 | 97,6 |
| | 273 | DIN 2638 <i>reihe 1</i> | 515 | - | 68 | 430 | 155 | 340 | 20 | 12 | 18 | 345 | 3 | - | - | 12 | 42 | 94,5 |
| | 273 | ČSN 131160.5 | 515 | 229 | 88 | 430 | 155 | 345 | - | 12 | 18 | 345 | 3 | 70 | 80 | 12 | 42 | 127 |
| | 275 | ČSN 131236.5 | 515 | 223 | 88 | 430 | 198 | 345 | - | 12 | - | 345 | 3 | 70 | 80 | 12 | 42 | 133 |
| | 267 | DIN 2638 <i>reihe 2</i> | 515 | - | 68 | 430 | 155 | 340 | 20 | 12 | 18 | 345 | 3 | - | - | 12 | 42 | 94,5 |
| 300 | 323,9 | EN 1092-1 | 585 | - | 78 | 500 | 175 | 400 | 22,2 | 12 | 18 | 410 | 4 | - | - | 16 | 42 | 140 |
| | 323,9 | DIN 2638 <i>reihe 1</i> | 585 | - | 78 | 500 | 175 | 400 | 22,2 | 12 | 18 | 410 | 4 | - | - | 16 | 42 | 136 |
| | 324 | ČSN 131160.5 | 585 | 274 | 100 | 500 | 175 | 415 | - | 12 | 18 | 410 | 4 | 70 | 80 | 16 | 42 | 188 |
| | 327 | ČSN 131236.5 | 585 | 268 | 100 | 500 | 240 | 415 | - | 12 | - | 405 | 4 | 70 | 80 | 16 | 42 | 189 |

Poznámky: