

### Přivařovací přírubby ploché

### PN 6

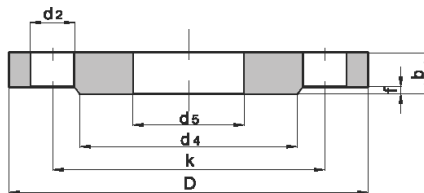
ČSN EN 1092-1 ●

DIN 2573 ● *reihe 1*

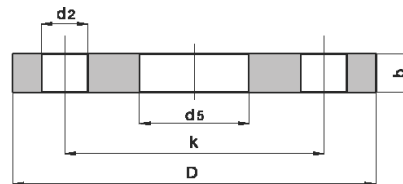
ČSN 131160.0 ●

ČSN 131222.0 ●

DIN 2573 ● *reihe 2*



přírubby dle normy DIN:



DN	průměr trubky	norma	D	d <sub>5</sub>	b	k	d <sub>4</sub>	f	šroubové otvory		kg
									počet	d <sub>2</sub>	
15	21,3	EN 1092-1	80	22	12	55	40	2	4	11	0,4
	21,3	DIN 2573 <i>reihe 1</i>	80	22	12	55	40	-	4	11	0,41
	21,3	ČSN 131160.0	80	22	12	55	40	2	4	11	0,37
	22	ČSN 131222.0	80	22,5	12	55	40	2	4	11	0,4
	20	DIN 2573 <i>reihe 2</i>	80	21	12	55	40	-	4	11	0,41
20	26,9	EN 1092-1	90	27,5	14	65	50	2	4	11	0,59
	26,9	DIN 2573 <i>reihe 1</i>	90	27,6	14	65	50	-	4	11	0,6
	26,9	ČSN 131160.0	90	27,5	14	65	50	2	4	11	0,56
	28	ČSN 131222.0	90	28,5	14	65	50	2	4	11	0,6
	25	DIN 2573 <i>reihe 2</i>	90	26	14	65	50	-	4	11	0,6
25	33,7	EN 1092-1	100	34,5	14	75	60	2	4	11	0,72
	33,7	DIN 2573 <i>reihe 1</i>	100	34,4	14	75	60	-	4	11	0,74
	33,7	ČSN 131160.0	100	34,5	14	75	60	2	4	11	0,67
	32	ČSN 131222.0	100	32,5	14	75	60	2	4	11	0,73
	30	DIN 2573 <i>reihe 2</i>	100	31	14	75	60	-	4	11	0,74
32	42,4	EN 1092-1	120	43,5	16	90	70	2	4	14	1,16
	42,4	DIN 2573 <i>reihe 1</i>	120	43,1	16	90	70	-	4	14	1,19
	42,4	ČSN 131160.0	120	43	14	90	70	2	4	14	0,95
	38	ČSN 131222.0	120	38,5	14	90	70	2	4	14	1,05
	38	DIN 2573 <i>reihe 2</i>	120	39	16	90	70	-	4	14	1,19
40	48,3	EN 1092-1	130	49,5	16	100	80	3	4	14	1,35
	48,3	DIN 2573 <i>reihe 1</i>	130	49	16	100	80	-	4	14	1,39
	48,3	ČSN 131160.0	130	49	16	100	80	3	4	14	1,22
	44,5	ČSN 131222.0	130	45	16	100	80	3	4	14	1,39
	44,5	DIN 2573 <i>reihe 2</i>	130	45,5	16	100	80	-	4	14	1,39
50	60,3	EN 1092-1	140	61,5	16	110	90	3	4	14	1,18
	60,3	DIN 2573 <i>reihe 1</i>	140	61,1	16	110	90	-	4	14	1,53
	60,3	ČSN 131160.0	140	61	16	110	90	3	4	14	1,34
	57	ČSN 131222.0	140	57,5	16	110	90	3	4	14	1,54
	57	DIN 2573 <i>reihe 2</i>	140	58,1	16	110	90	-	4	14	1,53
65	76,1	EN 1092-1	160	77,5	16	130	110	3	4	14	1,86
	76,1	DIN 2573 <i>reihe 1</i>	160	77,1	16	130	110	-	4	14	1,89
	76,1	ČSN 131160.0	160	77	16	130	110	3	4	14	1,68
	76	ČSN 131222.0	160	76,5	16	130	110	3	4	14	1,88
80	88,9	EN 1092-1	190	90,5	18	150	128	3	4	18	2,95
	88,9	DIN 2573 <i>reihe 1</i>	190	90,3	18	150	128	-	4	18	2,98
	88,9	ČSN 131160.0	190	90	18	150	128	3	4	18	2,71
	89	ČSN 131222.0	190	90	18	150	128	3	4	18	2,97

### Přivařovací přírubby ploché

### PN 6

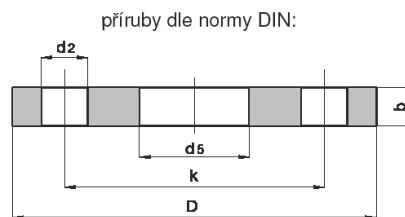
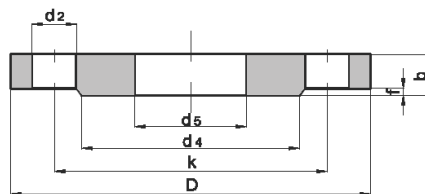
ČSN EN 1092-1 ●

DIN 2573 ● *reihe 1*

ČSN 131160.0 ●

ČSN 131222.0 ●

DIN 2573 ● *reihe 2*



DN	průměr trubky	norma	D	d <sub>5</sub>	b	k	d <sub>4</sub>	f	šroubové otvory počet	d <sub>2</sub>	kg
<b>100</b>	114,3	EN 1092-1	210	116	18	170	148	3	4	18	3,26
	114,3	DIN 2573 <i>reihe 1</i>	210	115,9	18	170	148	-	4	18	3,46
	114,3	ČSN 131160.0	210	115,5	18	170	148	3	4	18	2,98
	108	ČSN 131222.0	210	109	18	170	148	3	4	18	3,43
	108	DIN 2573 <i>reihe 2</i>	210	109,6	18	170	148	-	4	18	3,46
<b>125</b>	139,7	EN 1092-1	240	141,5	20	200	178	3	8	18	4,31
	139,7	DIN 2573 <i>reihe 1</i>	240	141,6	20	200	178	-	8	18	4,6
	139,7	ČSN 131160.0	240	141	20	200	178	3	8	18	4,15
	133	ČSN 131222.0	240	134	20	200	178	3	8	18	4,57
	133	DIN 2573 <i>reihe 2</i>	240	134,8	20	200	178	-	8	18	4,6
<b>150</b>	168,3	EN 1092-1	265	170,5	20	225	202	3	8	18	4,76
	168,3	DIN 2573 <i>reihe 1</i>	265	170,5	20	225	202	-	8	18	5,22
	168,3	ČSN 131160.0	265	169	20	225	202	3	8	18	4,55
	159	ČSN 131222.0	265	160	20	225	202	3	8	18	5,18
	159	DIN 2573 <i>reihe 2</i>	265	161,1	20	225	202	-	8	18	5,22
<b>200</b>	219,1	EN 1092-1	320	221,5	22	280	258	3	8	18	6,88
	219,1	DIN 2573 <i>reihe 1</i>	320	221,8	22	280	258	-	8	18	7,15
	219,1	ČSN 131160.0	320	221	22	280	258	3	8	18	6,56
	219	ČSN 131222.0	320	221	22	280	258	3	8	18	6,91
<b>250</b>	273	EN 1092-1	375	276,5	24	335	312	3	12	18	8,92
	273	DIN 2573 <i>reihe 1</i>	375	276,2	24	335	312	-	12	18	9,61
	273	ČSN 131160.0	375	275	22	335	312	3	12	18	7,98
	273	ČSN 131222.0	375	275	22	335	312	3	12	18	8,29
	267	DIN 2573 <i>reihe 2</i>	375	270,2	24	335	312	-	12	18	9,61
<b>300</b>	323,9	EN 1092-1	440	327,5	24	395	365	4	12	22	11,9
	323,9	DIN 2573 <i>reihe 1</i>	440	327,6	24	395	365	-	12	22	12,6
	323,9	ČSN 131160.0	440	326	24	395	365	4	12	22	11,4
	324	ČSN 131222.0	440	326	24	395	365	4	12	22	11,8
<b>350</b>	355,6	EN 1092-1	490	359,5	26	445	415	4	12	22	16,8
	355,6	DIN 2573 <i>reihe 1</i>	490	359,7	26	445	415	-	12	22	15,6
	355,6	ČSN 131160.0	490	358	26	445	415	4	12	22	16,3
	377	ČSN 131222.0	490	379	26	445	415	4	12	22	14,4
	368	DIN 2573 <i>reihe 2</i>	490	372,2	26	445	415	-	12	22	15,6
<b>400</b>	406,4	EN 1092-1	540	411	28	495	465	4	16	22	19,8
	406,4	DIN 2573 <i>reihe 1</i>	540	411	28	495	465	-	16	22	18,4
	406,4	ČSN 131160.0	540	408,5	28	495	465	4	16	22	19,6
	426	ČSN 131222.0	540	428	28	495	465	4	16	22	17,2
	419	DIN 2573 <i>reihe 2</i>	540	423,7	28	495	465	-	16	22	18,4

### Přivařovací přírubby ploché

### PN 6

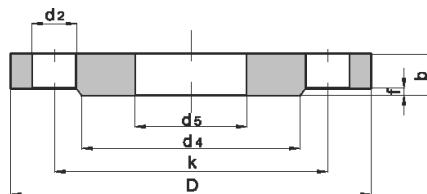
ČSN EN 1092-1 ●

DIN 2573 ● *reihe 1*

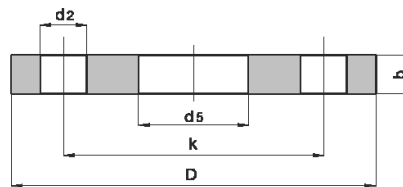
ČSN 131160.0 ●

ČSN 131222.0 ●

DIN 2573 ● *reihe 2*



přírubby dle normy DIN:

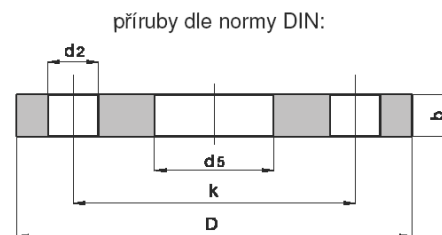
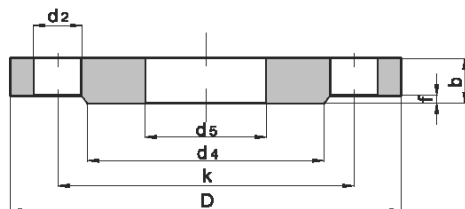


DN	průměr trubky	norma	D	d <sub>5</sub>	b	k	d <sub>4</sub>	f	šroubové otvory		kg
									počet	d <sub>2</sub>	
450	457	EN 1092-1	595	462	30	550	520	4	16	22	24,6
	457	DIN 2573 <i>reihe 1</i>	595	462,3	30	550	520	-	16	22	21,4
500	508	EN 1092-1	645	513,5	30	600	570	4	20	22	26,4
	508	DIN 2573 <i>reihe 1</i>	645	513,6	30	600	570	-	20	22	24,6
	508	ČSN 131160.0	645	510	30	600	570	4	20	22	26,5
	530	ČSN 131222.0	645	532	28	600	570	4	20	22	22,6
600	610	EN 1092-1	755	616,5	32	705	670	5	20	26	34,8
	610	ČSN 131160.0	755	613	35	705	670	5	20	26	38,1
	630	ČSN 131222.0	755	633	30	705	670	5	20	26	28,6
700	711	EN 1092-1	860	b	40	810	775	5	24	26	-
	711	ČSN 131160.0	860	714	40	810	775	5	24	26	52,5
	720	ČSN 131222.0	860	723	32	810	775	5	24	26	39,5
800	813	EN 1092-1	975	b	44	920	880	5	24	30	-
	813	ČSN 131160.0	975	816	45	920	880	5	24	30	73,3
	820	ČSN 131222.0	975	823	34	920	880	5	24	30	56,9
900	914	EN 1092-1	1075	b	48	1020	980	5	24	30	-
1000	1016	EN 1092-1	1175	b	52	1120	1080	5	28	30	-
	1016	ČSN 131160.0	1175	1019	53	1120	1080	5	28	30	105
	1020	ČSN 131222.0	1175	1023	36	1120	1080	5	28	30	68,1
1200	1220	EN 1092-1	1405	b	60	1340	1295	5	32	33	-
	1220	ČSN 131160.0	1405	1222	61	1340	1295	5	32	33	170
	1220	ČSN 131222.0	1405	1223	40	1340	1295	5	32	33	108

### Přivařovací příruby ploché

### PN 6

- ČSN EN 1092-1 ●
- DIN 2573 ● reihe 1
- ČSN 131160.0 ●
- ČSN 131222.0 ●
- DIN 2573 ● reihe 2



DN	průměr trubky	norma	D	d <sub>5</sub>	b	k	d <sub>4</sub>	f	šroubové otvory počet	d <sub>2</sub>	kg
<b>1400</b>	1420	EN 1092-1	1630	b	72	1560	1510	5	36	36	-
	1420	ČSN 131160.0	1630	1425	72	1560	1510	5	36	36	268
	1420	ČSN 131222.0	1630	1423	44	1560	1510	5	36	36	155
<b>1600</b>	1620	EN 1092-1	1830	b	80	1760	1710	5	40	36	-
	1620	ČSN 131160.0	1830	1629	81	1760	1710	5	40	36	343
	1620	ČSN 131222.0	1830	1623	48	1760	1710	5	40	36	195

Poznámky: u EN1092-1 od DN700 rozměr d<sub>5</sub> (b) - stanovuje odběratel