

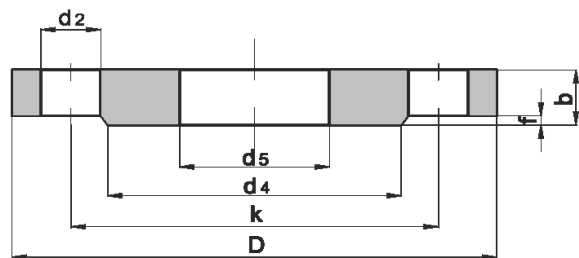
### Přivařovací příruby ploché

### PN 16

ČSN EN 1092-1 ●

ČSN 131160.0 ●

ČSN 131224.0 ●



DN	průměr trubky	norma	D	d <sub>5</sub>	b	k	d <sub>4</sub>	f	šroubové otvory počet	d <sub>2</sub>	kg
15											
	21,3	ČSN 131160.0	95	22	14	65	47	2	4	14	0,6
	22	ČSN 131224.0	95	22,5	14	65	45	2	4	14	0,666
20											
	26,9	ČSN 131160.0	105	27,5	16	75	58	2	4	14	0,9
	28	ČSN 131224.0	105	28,5	16	75	58	2	4	14	0,93
25											
	33,7	ČSN 131160.0	115	34,5	16	85	68	2	4	14	1
	32	ČSN 131224.0	115	32,5	16	85	68	2	4	14	1,12
32											
	42,4	ČSN 131160.0	140	43	16	100	78	2	4	18	1,56
	38	ČSN 131224.0	140	38,5	16	100	78	2	4	18	1,66
40											
	48,3	ČSN 131160.0	150	49	18	110	88	3	4	18	1,93
	44,5	ČSN 131224.0	150	45	18	110	88	3	4	18	2,13
50											
	60,3	EN 1092-1	165	61,5	20	125	102	3	4	18	2,73
	60,3	ČSN 131160.0	165	61	20	125	102	3	4	18	2,55
	57	ČSN 131224.0	165	57,5	20	125	102	3	4	18	2,79
65											
	76,1	EN 1092-1	185	77,5	20	145	122	3	8*	18	3,16
	76,1	ČSN 131160.0	185	77	20	145	122	3	4	18	3,1
	76	ČSN 131224.0	185	76,5	20	145	122	3	4	18	3,34
80											
	88,9	EN 1092-1	200	90,5	20	160	138	3	8	18	3,6
	88,9	ČSN 131160.0	200	90	22	160	133	3	8	18	3,87
	89	ČSN 131224.0	200	90	22	160	138	3	8	18	4,08

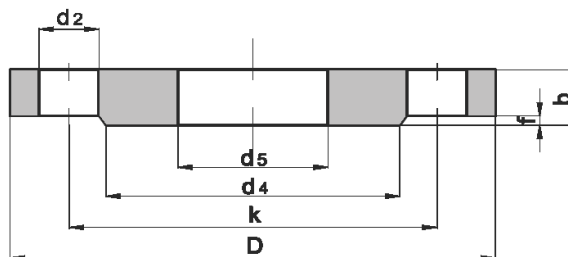
### Přivařovací příruby ploché

### PN 16

ČSN EN 1092-1 ●

ČSN 131160.0 ●

ČSN 131224.0 ●



DN	průměr trubky	norma	D	d <sub>5</sub>	b	k	d <sub>4</sub>	f	šroubové otvory počet	d <sub>2</sub>	kg
100	114,3	EN 1092-1	220	116	22	180	158	3	8	18	4,39
	114,3	ČSN 131160.0	220	115,5	24	180	158	3	8	18	4,72
	108	ČSN 131224.0	220	109	24	180	158	3	8	18	5,02
125	139,7	EN 1092-1	250	141,5	22	210	188	3	8	18	5,41
	139,7	ČSN 131160.0	250	141	26	210	184	3	8	18	6,27
	133	ČSN 131224.0	250	134	26	210	188	3	8	18	6,73
150	168,3	EN 1092-1	285	170,5	24	240	212	3	8	22	7,14
	168,3	ČSN 131160.0	285	169	26	240	212	3	8	22	7,69
	159	ČSN 131224.0	285	160	26	240	212	3	8	22	8,24
200	219,1	EN 1092-1	340	221,5	26	295	268	3	12	22	9,73
	219,1	ČSN 131160.0	340	221	30	295	268	3	12	22	11,5
	219	ČSN 131224.0	340	221	30	295	268	3	12	22	11,2
250	273	EN 1092-1	405	276,5	29	355	320	3	12	26	14,2
	273	ČSN 131160.0	405	275	30	355	320	3	12	26	15,1
	273	ČSN 131224.0	405	275	30	355	320	3	12	26	14,7
300	323,9	EN 1092-1	460	327,5	32	410	378	4	12	26	19
	323,9	ČSN 131160.0	460	326	32	410	370	4	12	26	18,8
	324	ČSN 131224.0	460	326	32	410	378	4	12	26	18,9
350	355,6	EN 1092-1	520	359	35	470	438	4	16	26	28,2
	355,6	ČSN 131160.0	520	358	36	470	430	4	16	26	29,4
	377	ČSN 131224.0	520	379	36	470	438	4	16	26	25,6
400	406,4	EN 1092-1	580	411	38	525	490	4	16	30	35,9
	406,4	ČSN 131160.0	580	408,5	41	525	482	4	16	30	40,1
	426	ČSN 131224.0	580	428	38	525	490	4	16	30	32,5

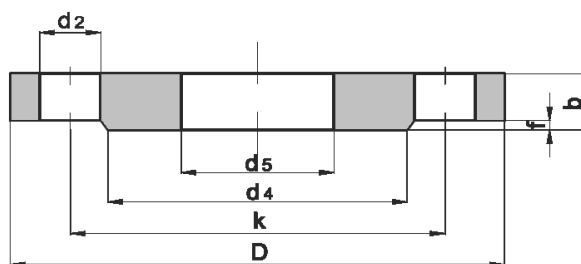
### Přivařovací příruby ploché

### PN 16

ČSN EN 1092-1 ●

ČSN 131160.0 ●

ČSN 131224.0 ●



DN	průměr trubky	norma	D	d <sub>5</sub>	b	k	d <sub>4</sub>	f	šroubové otvory		kg
									počet	d <sub>2</sub>	
450	457	EN 1092-1	640	462	42	585	550	4	20	30	46,1
500	508	EN 1092-1	715	513,5	46	650	610	4	20	33	64
	508	ČSN 131160.0	715	510	48	650	585	4	20	33	69,8
	530	ČSN 131224.0	715	532	42	650	610	4	20	33	53,7
600	610	EN 1092-1	840	616,5	55	770	725	5	20	36	102
	610	ČSN 131160.0	840	613	57	770	685	5	20	36	108
	630	ČSN 131224.0	840	633	48	770	720	5	20	36	82,6
700	711	EN 1092-1	910	c	63	840	795	5	24	36	-
	711	ČSN 131160.0	910	714	62	840	800	5	24	36	115
	720	ČSN 131224.0	910	723	54	840	790	5	24	36	91,3
800	813	EN 1092-1	1025	c	74	950	900	5	24	39	-
	813	ČSN 131160.0	1025	816	70	950	905	5	24	39	158
	820	ČSN 131224.0	1025	823	58	950	900	5	24	39	120
900	914	EN 1092-1	1125	c	82	1050	1000	5	28	39	-
1000	1016	EN 1092-1	1255	c	90	1170	1115	5	28	42	-
	1016	ČSN 131160.0	1255	1019	84	1170	1110	5	28	42	267
	1020	ČSN 131224.0	1255	1023	66	1170	1110	5	28	42	195

Poznámky:

\*u EN1092-1 DN65 mohou být dle požadavku odběratele 4 otvory pro šrouby  
u EN1092-1 od DN15-DN40 rozměry stejné jako u PN40,  
u EN1092-1 od DN700 rozměr d<sub>5</sub> (c) - stanovuje odběratel