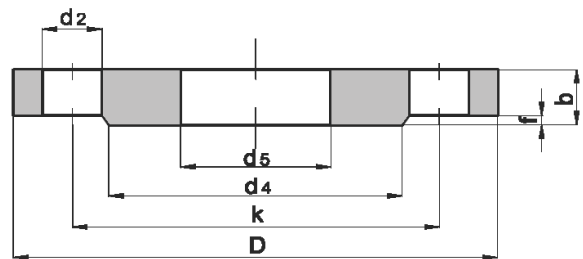


### Přivařovací příruby ploché

**PN 25 PN 40**

ČSN EN 1092-1 ● PN 25

ČSN EN 1092-1 ● PN 40



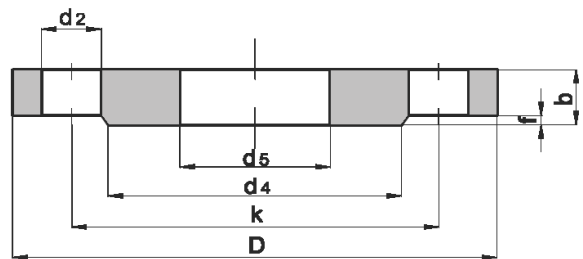
DN	připojovací rozměr $d_1$	norma	D	$d_5$	b	k	$d_4$	f	šroubové otvory počet	$d_2$	kg
15	21,3	EN 1092-1 PN40	95	22	14	65	45	2	4	14	0,67
20	26,9	EN 1092-1 PN40	105	27,5	16	75	58	2	4	14	0,94
25	33,7	EN 1092-1 PN40	115	34,5	16	85	68	2	4	14	1,11
32	42,4	EN 1092-1 PN40	140	43,5	18	100	78	2	4	18	1,82
40	48,3	EN 1092-1 PN40	150	49,5	18	110	88	3	4	18	2,08
50	60,3	EN 1092-1 PN40	165	61,5	20	125	102	3	4	18	2,73
65	76,1	EN 1092-1 PN40	185	77,8	22	145	122	3	8	18	3,48
80	88,9	EN 1092-1 PN40	200	90,5	24	160	138	3	8	18	4,32

### Přivařovací příruby ploché

**PN 25 PN 40**

ČSN EN 1092-1 ● PN 25

ČSN EN 1092-1 ● PN 40



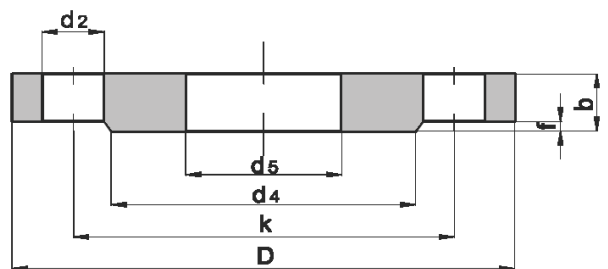
DN	připojovací rozměr d <sub>1</sub>	norma	D	d <sub>5</sub>	b	k	d <sub>4</sub>	f	šroubové otvory počet	d <sub>2</sub>	kg
100	114,3	EN 1092-1 PN40	235	116	26	190	162	3	8	22	6,07
125	139,7	EN 1092-1 PN40	270	141,5	28	220	188	3	8	26	8,19
150	168,3	EN 1092-1 PN40	300	170,5	30	250	218	3	8	26	10,3
200	219,1	EN 1092-1 PN25	360	221,5	32	310	278	3	12	26	14,3
	219,1	EN 1092-1 PN40	375	221,5	36	320	285	3	12	30	17,9
250	273	EN 1092-1 PN25	425	276,5	35	370	335	3	12	30	20,1
	273	EN 1092-1 PN40	450	276,5	42	385	345	3	12	33	29,3
300	323,9	EN 1092-1 PN25	485	327,5	38	430	395	4	16	30	26,6
	323,9	EN 1092-1 PN40	515	327,5	52	450	410	4	16	33	45,1
350	355,6	EN 1092-1 PN25	555	359,5	42	490	450	4	16	33	41,8
	355,6	EN 1092-1 PN40	580	359,5	58	510	465	4	16	36	66,7
400	406,4	EN 1092-1 PN25	620	411	48	550	505	4	16	36	57,6
	406,4	EN 1092-1 PN40	660	411	65	585	535	4	16	39	97,1

### Přivařovací příruby ploché

**PN 25 PN 40**

ČSN EN 1092-1 ● PN 25

ČSN EN 1092-1 ● PN 40



DN	připojovací rozměr d <sub>1</sub>	norma	D	d <sub>5</sub>	b	k	d <sub>4</sub>	f	šroubové otvory počet	d <sub>2</sub>	kg
450	457	EN 1092-1 PN25	670	462	54	600	555	4	20	36	69,9
	457	EN 1092-1 PN40	685	462	d	610	560	4	20	39	-
500	508	EN 1092-1 PN25	730	513,5	58	660	615	4	20	36	87
	508	EN 1092-1 PN40	755	513,5	d	670	615	4	20	42	-
600	610	EN 1092-1 PN25	845	616,5	68	770	720	5	20	39	127
	610	EN 1092-1 PN40	890	616,5	d	795	735	5	20	48	-
700	711	EN 1092-1 PN25	960	b	85	875	820	5	24	42	-
800	813	EN 1092-1 PN25	1085	b	95	990	930	5	24	48	-
900	914	EN 1092-1 PN25	1185	b	b	1090	1030	5	28	48	-
1000	1016	EN 1092-1 PN25	1320	b	b	1210	1140	5	28	59	-

Poznámky: u PN25 u DN15-DN150 rozměry stejné jako PN40  
u PN25 od DN700 rozměr d<sub>5</sub> (b) - stanovuje odběratel,  
u PN40 od DN900 rozměr b (d) - stanovuje odběratel,