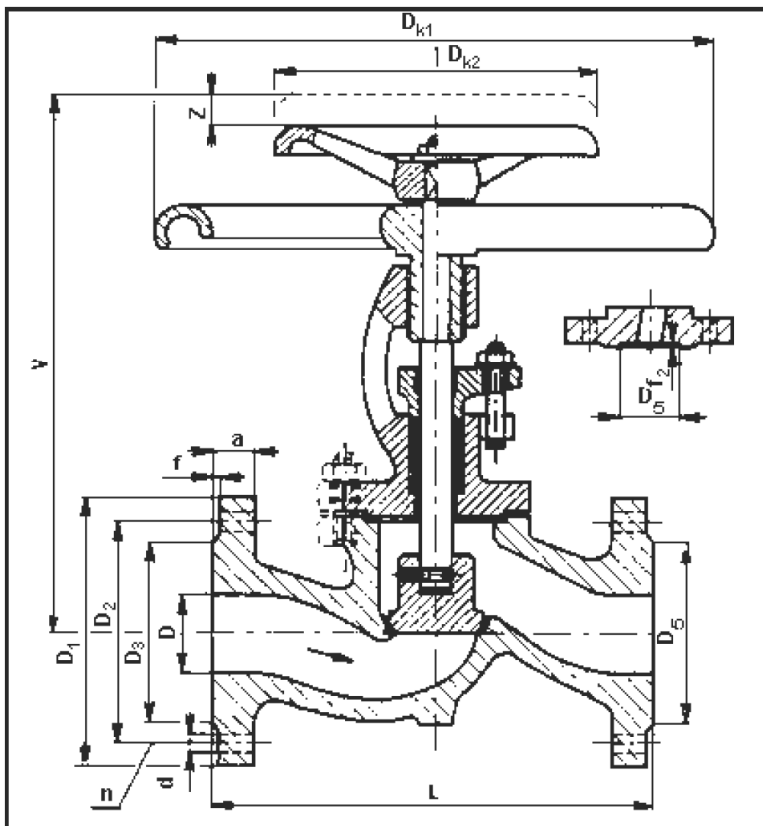


B10 111 5100 – VENTIL ODKALOVACÍ PŘÍRUBOVÝ



PN 100, PN 250

POUŽITÍ

Jako vypouštěcí armatura pro vypouštění kotelního bahna a kalů z parních kotlů, pro pracovní tlaky a teploty:

PN 100 10 MPa při teplotě do 200°C

8 MPa při teplotě do 300°C

PN 250 25 MPa při teplotě do 200°C

20 MPa při teplotě do 300°C

TECHNICKÝ POPIS

Ventil je opatřen dvěma ručními koly. Menší je nasazeno na vřeteno a slouží k očištění sedla od hrubších nečistot, větší je určeno k vlastnímu otevírání a zavírání ventilu. Kuželka je otočně spojená s vřetеноm. Vřeteno je ve třmenu utěsněno ucpávkou. Směr proudění pracovní látky je pod kuželkou.

PŘIPOJENÍ

Připojovací a stavební rozměry jsou uvedeny v tabulce.

ZKOUŠENÍ

Ventil je zkoušen podle ČSN 13 3060, část 2.

MATERIÁL

Těleso, třmen	uhlíkatá ocel
Vřeteno	korozivzdorná ocel
Kuželka	uhlíková ocel s návarem těsnicí plochy nerezovou elektrodou
Sedlo	korozivzdorná ocel (návar)
Těsnění vřetene	PD 005/1

OVLÁDÁNÍ

Ručním kolem.

MONTÁŽ

Ventil je možno montovat do vodorovného i svislého potrubí.

DN	D	L	V	z	D ₁	D ₂	D ₅	D ₆	a	f	f ₂	d	n	D _{k1}	D _{k2}	kg
B 10 111 4100																
25	25	230	325	25	135	100	58	-	24	3	3	18	4	160	250	14,5
40	40	260	390	30	165	125	76	-	26	3	3	23	4	160	300	27,5
B 10 111 5100																
50	50	300	400	30	195	145	88	-	28	3	3	27	4	160	300	39,0
B 10 111 4250																
25	22,0	260	320	15	145	105	-	70	34	2	-	23	4	125	200	16,6
40	31,5	300	390	18	185	135	-	90	40	3	-	27	4	200	250	30,5