

Přivařovací příruby s krkem

PN 16

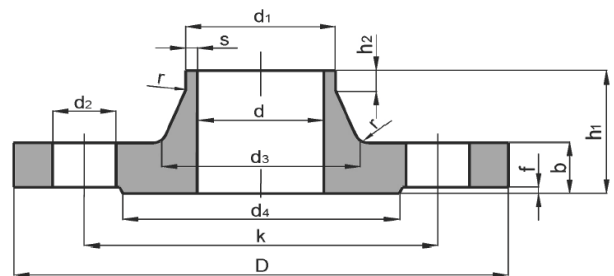
ČSN EN 1092-1 ●

DIN 2633 ● reihe 1

ČSN 131160.0 ●

ČSN 131231.0 ●

DIN 2633 ● reihe 2

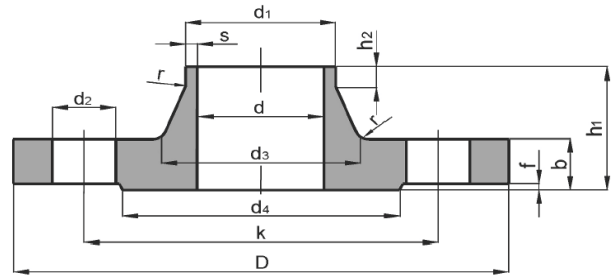


DN	připojovací rozměr d ₁	norma	D	d	b	k	h ₁	d ₃	s	r	h ₂	d ₄	f	šroubové otvory počet	d ₂	kg
15	21,3	DIN 2633 reihe 1	95	-	14	65	35	32	2	4	6	45	2	4	14	0,65
	22	ČSN 131160.0	95	16	14	65	35	32	-	6	6	47	2	4	14	0,7
	22	ČSN 131231.0	95	17	14	65	35	32	-	6	-	45	2	4	14	0,65
	20	DIN 2633 reihe 2	95	-	14	65	35	30	2	4	6	45	2	4	14	0,65
20	26,9	DIN 2633 reihe 1	105	-	16	75	38	40	2,3	4	6	58	2	4	14	0,95
	27	ČSN 131160.0	105	22	16	75	38	41	-	8	6	58	2	4	14	1
	28	ČSN 131231.0	105	23	16	75	38	41	-	8	-	58	2	4	14	0,95
	25	DIN 2633 reihe 2	105	-	16	75	38	38	2,3	4	6	58	2	4	14	0,95
25	33,7	DIN 2633 reihe 1	115	-	16	85	38	45	2,6	4	6	68	2	4	14	1,14
	34	ČSN 131160.0	115	28,5	16	85	38	44	-	8	6	68	2	4	14	1,18
	32	ČSN 131231.0	115	27	16	85	38	44	-	8	-	68	2	4	14	1,14
	30	DIN 2633 reihe 2	115	-	16	85	38	42	2,6	4	6	68	2	4	14	1,14
32	42,4	DIN 2633 reihe 1	140	-	16	100	40	56	2,6	6	6	78	2	4	18	1,69
	43	ČSN 131160.0	140	37	16	100	40	52	-	8	6	78	2	4	18	1,7
	38	ČSN 131231.0	140	33	16	100	40	52	-	8	-	78	2	4	18	1,69
	38	DIN 2633 reihe 2	140	-	16	100	40	52	2,6	6	6	78	2	4	18	1,69
40	48,3	DIN 2633 reihe 1	150	-	16	110	42	64	2,6	6	7	88	3	4	18	1,86
	49	ČSN 131160.0	150	43	18	110	42	60	-	8	7	88	3	4	18	2,11
	44,5	ČSN 131231.0	150	39,5	18	110	42	60	-	8	-	88	3	4	18	1,86
	44,5	DIN 2633 reihe 2	150	-	16	110	42	60	2,6	6	7	88	3	4	18	1,86
50	60,3	EN 1092-1	165	-	18	125	45	74	2,9	5	8	102	3	4	18	2,53
	60,3	DIN 2633 reihe 1	165	-	18	125	45	75	2,9	6	8	102	3	4	18	2,53
	61	ČSN 131160.0	165	54,5	18	125	45	72	-	8	8	102	3	4	18	2,54
	57	ČSN 131231.0	165	51	18	125	45	72	-	8	-	102	3	4	18	2,53
	57	DIN 2633 reihe 2	165	-	18	125	45	72	2,9	6	8	102	3	4	18	2,53
65	76,1	EN 1092-1	185	-	18	145	45	92	2,9	6	10	122	3	8*	18	3,03
	76,1	DIN 2633 reihe 1	185	-	18	145	45	90	2,9	6	10	122	3	4	18	3,06
	77	ČSN 131160.0	185	70	18	145	45	90	-	8	10	122	3	4	18	3,14
	76	ČSN 131231.0	185	70	18	145	45	90	-	8	-	122	3	4	18	3,06
80	88,9	EN 1092-1	200	-	20	160	50	105	3,2	6	10	138	3	8	18	3,92
	88,9	DIN 2633 reihe 1	200	-	20	160	50	105	3,2	8	10	138	3	8	18	3,7
	89	ČSN 131160.0	200	82	20	160	50	105	-	8	10	133	3	8	18	4,06
	89	ČSN 131231.0	200	82	20	160	50	105	-	8	-	138	3	8	18	3,7

Přivařovací příruby s krkem

PN 16

- ČSN EN 1092-1 ●
- DIN 2633 ● *reihe 1*
- ČSN 131160.0 ●
- ČSN 131231.0 ●
- DIN 2633 ● *reihe 2*

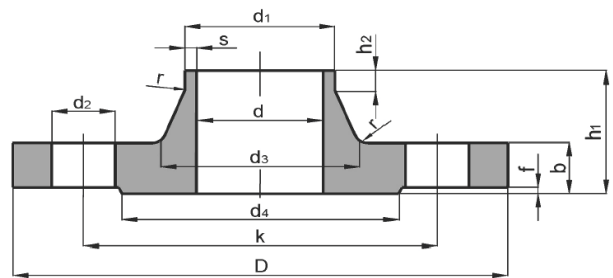


DN	připojovací rozměr d ₁	norma	D	d	b	k	h ₁	d ₃	s	r	h ₂	d ₄	f	šroubové otvory počet	d ₂	kg
100	114,3	EN 1092-1	220	-	20	180	52	131	3,6	8	12	158	3	8	18	4,62
	114,3	DIN 2633 <i>reihe 1</i>	220	-	20	180	52	131	3,6	8	12	158	3	8	18	4,62
	115	ČSN 131160.0	220	107	20	180	52	125	-	8	12	158	3	8	18	4,57
	108	ČSN 131231.0	220	100	20	180	52	125	-	8	-	158	3	8	18	4,62
	108	DIN 2633 <i>reihe 2</i>	220	-	20	180	52	125	3,6	8	12	158	3	8	18	4,62
125	139,7	EN 1092-1	250	-	22	210	55	156	4	8	12	188	3	8	18	6,3
	139,7	DIN 2633 <i>reihe 1</i>	250	-	22	210	55	156	4	8	12	188	3	8	18	6,3
	140	ČSN 131160.0	250	131	22	210	55	150	-	10	12	184	3	8	18	6,19
	133	ČSN 131231.0	250	125	22	210	55	150	-	10	-	188	3	8	18	6,3
	133	DIN 2633 <i>reihe 2</i>	250	-	22	210	55	150	4	8	12	188	3	8	18	6,3
150	168,3	EN 1092-1	285	-	22	240	55	184	4,5	10	12	212	3	8	22	7,81
	168,3	DIN 2633 <i>reihe 1</i>	285	-	22	240	55	184	4,5	10	12	212	3	8	22	7,75
	169	ČSN 131160.0	285	159	22	240	55	175	-	10	12	212	3	8	22	7,58
	159	ČSN 131231.0	285	150	22	240	55	175	-	10	-	212	3	8	22	7,75
	159	DIN 2633 <i>reihe 2</i>	285	-	22	240	55	175	4,5	10	12	212	3	8	22	7,75
200	219,1	EN 1092-1	340	-	24	295	62	235	6,3	10	16	268	3	12	22	11,5
	219,1	DIN 2633 <i>reihe 1</i>	340	-	24	295	62	235	5,9	10	16	268	3	12	22	11
	220	ČSN 131160.0	340	207	24	295	62	235	-	10	16	268	3	12	22	11,6
	219	ČSN 131231.0	340	207	24	295	62	235	-	10	-	268	3	12	22	10,8
250	273	EN 1092-1	405	-	26	355	70	292	6,3	12	16	320	3	12	26	16,7
	273	DIN 2633 <i>reihe 1</i>	405	-	26	355	70	292	6,3	12	16	320	3	12	26	15,6
	273	ČSN 131160.0	405	259	26	355	70	291	-	10	16	320	3	12	26	17
	273	ČSN 131231.0	405	260	26	355	70	291	-	10	-	320	3	12	26	15,8
	267	DIN 2633 <i>reihe 2</i>	405	-	26	355	70	285	6,3	12	16	320	3	12	26	15,6
300	323,9	EN 1092-1	460	-	28	410	78	344	7,1	12	16	378	4	12	26	22,1
	329,3	DIN 2633 <i>reihe 1</i>	460	-	28	410	78	344	7,1	12	16	378	4	12	26	22
	324	ČSN 131160.0	460	308	28	410	78	344	-	12	16	370	4	12	26	22,2
	324	ČSN 131231.0	460	309	28	410	78	344	-	12	-	378	4	12	26	21,3
350	355,6	EN 1092-1	520	-	30	470	82	390	8	12	16	438	4	16	26	32,8
	355,6	DIN 2633 <i>reihe 1</i>	520	-	30	470	82	390	8	12	16	438	4	16	26	31,2
	356	ČSN 131160.0	520	338	30	470	82	399	-	12	16	430	4	16	26	34,2
	377	ČSN 131231.0	520	359	30	470	82	399	-	12	-	438	4	16	26	28,4
	368	DIN 2633 <i>reihe 2</i>	520	-	30	470	82	390	8	12	16	438	4	16	26	28,8
400	406,4	EN 1092-1	580	-	32	525	85	445	8	12	16	490	4	16	30	41,1
	406,4	DIN 2633 <i>reihe 1</i>	580	-	32	525	85	445	8	12	16	490	4	16	30	39,3
	407	ČSN 131160.0	580	385	32	525	85	450	-	12	16	482	4	16	30	40,5
	426	ČSN 131231.0	580	414	32	525	85	450	-	12	-	490	4	16	30	35,2
	419	DIN 2633 <i>reihe 2</i>	580	-	32	525	85	445	8	12	16	490	4	16	30	36,3

Přivařovací příruby s krkem

PN 16

- ČSN EN 1092-1 ●
- DIN 2633 ● *reihe 1*
- ČSN 131160.0 ●
- ČSN 131231.0 ●
- DIN 2633 ● *reihe 2*

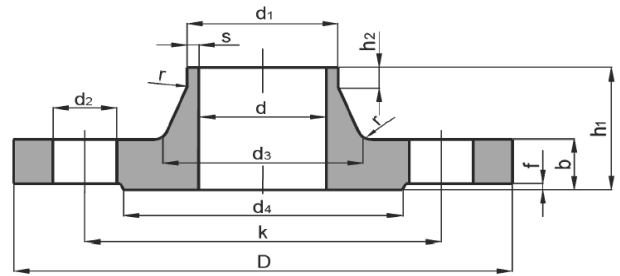


DN	připojovací rozměr d ₁	norma	D	d	b	k	h ₁	d ₃	s	r	h ₂	d ₄	f	šroubové otvory počet	d ₂	kg
450	457	EN 1092-1	640	-	34	585	83	490	8	12	16	550	4	20	30	50,6
	457	DIN 2633 <i>reihe 1</i>	640	-	34	585	85	490	8	12	16	550	4	20	30	44,3
500	508	EN 1092-1	715	-	36	650	84	548	8	12	16	610	4	20	33	66,2
	508	DIN 2633 <i>reihe 1</i>	715	-	34	650	90	548	8	12	16	610	4	20	33	61
	508	ČSN 131160.0	715	480	36	650	90	556	-	12	16	585	4	20	33	67,6
	530	ČSN 131231.0	715	516	36	650	90	556	-	12	-	610	4	20	33	58,4
600	610	EN 1092-1	840	-	40	770	88	652	10	12	18	725	5	20	36	104
	610	DIN 2633 <i>reihe 1</i>	840	-	36	770	95	652	8,8	12	18	725	5	20	36	75,4
	610	ČSN 131160.0	840	594	40	770	95	660	-	12	18	685	5	20	36	93,1
	630	ČSN 131231.0	840	614	40	770	95	660	-	12	-	720	5	20	36	83,2
700	711	EN 1092-1	910	-	40	840	104	755	10	12	18	795	5	24	36	96,5
	711	DIN 2633 <i>reihe 1</i>	910	-	36	840	100	755	8,8	12	18	795	5	24	36	77
	711	ČSN 131160.0	910	693	42	840	114	754	-	12	18	800	5	24	36	105,6
	720	ČSN 131231.0	910	702	42	840	100	754	-	12	-	790	5	24	36	93,4
800	813	EN 1092-1	1025	-	41	950	108	855	12,5	12	20	900	5	24	39	122
	813	DIN 2633 <i>reihe 1</i>	1025	-	38	950	105	855	10	12	20	900	5	24	39	101
	813	ČSN 131160.0	1025	793	42	950	120	856	-	12	12	905	5	24	39	142,4
	820	ČSN 131231.0	1025	800	42	950	105	856	-	12	-	900	5	24	39	118
900	914	EN 1092-1	1125	-	48	1050	118	955	12,5	12	20	1000	5	28	39	155
	914	DIN 2633 <i>reihe 1</i>	1125	-	40	1050	110	955	10	12	20	1000	5	28	39	122
1000	1016	EN 1092-1	1255	-	59	1170	137	1058	12,5	16	22	1115	5	28	42	233
	1016	DIN 2633 <i>reihe 1</i>	1255	-	42	1170	120	1058	10	16	22	1115	5	28	42	162
	1016	ČSN 131160.0	1255	992	63	1170	135	1058	-	15	22	1110	5	28	42	253
	1020	ČSN 131231.0	1255	996	46	1170	120	1058	-	15	-	1110	5	28	42	193
1200	1219	EN 1092-1	1485	-	78	1390	160	1262	14,2	16	30	1330	5	32	48	390
	1220	DIN 2633 <i>reihe 1</i>	1485	-	48	1390	130	1262	12,5	16	30	1330	5	32	48	243

Přivařovací příruby s krkem

PN 16

- ČSN EN 1092-1 ●
- DIN 2633 ● *reihe 1*
- ČSN 131160.0 ●
- ČSN 131231.0 ●
- DIN 2633 ● *reihe 2*



DN	připojovací rozměr d_1	norma	D	d	b	k	h_1	d_3	s	r	h_2	d_4	f	šroubové otvory počet	d_2	kg
1400	1422	EN 1092-1	1685	-	84	1590	177	1465	16	16	30	1530	5	36	48	495
	1420	DIN 2633 <i>reihe 1</i>	1685	-	52	1590	145	1465	14,2	16	30	1530	5	36	48	323
1600	1626	EN 1092-1	1930	-	102	1820	204	1668	17,5	16	35	1750	5	40	56	760
	1620	DIN 2633 <i>reihe 1</i>	1930	-	58	1820	160	1668	16	16	35	1750	5	40	56	479

Poznámky: *u EN1092-1 DN65 mohou být dle požadavku odběratele 4 otvory pro šrouby